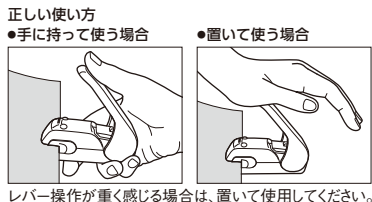
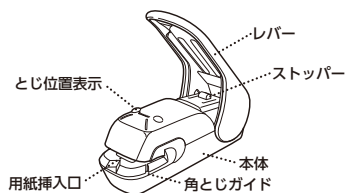


取扱説明書

Harinacs X Press 針なしステープラー(ハリナックスプレス) SLN-MPH105

ご使用前にこの説明書をよくお読みの上、正しく安全にお使いください。
なお、本商品を末永くご愛用いただくために、この説明書は大切に保管してください。



注意(使用上のご注意)

下記をお守りください。守らないと破損の原因になります。

- 本機を水平な場所に置いて使うか、しっかりと手にぎってご使用ください。
- 落下するおそれのある場所に置かないでください。
- 規定枚数を超える用紙、フィルム、布、ビニール、金属などの用紙以外のもの、粘着シールや接着剤のついたものをとじしないでください。
- 湿気を避けてください。屋外での使用や水ぬれは故障やさび・変色の原因になります。
- 改造や分解をしないでください。

注意(安全上のご注意)

下記をお守りください。守らないとけがををするおそれがあります。

- お子様だけで使用させないでください。
- 使用後は、お子様の手の届かないところに保管してください。
- 可動部の隙間に指や手が入らないようにご注意ください。
- 改造や分解しないでください。
- 部品の欠落やネジのゆるみなど、異常を発見したときは、直ちに使用を中止してお求めの販売店にご相談ください。

使用上のお願ひ

- 必ず不要な紙で試してからご使用ください。
 - 針を使用するステープラーと同等の保持力はありません。
 - 用紙をとじる際に、跡が付きやす。
 - コピー用紙(PPC用紙(64g/m²))なら約5枚までとじることができます。
- ※トナーが付着した箇所、用紙の種類(厚みや紙質など)や環境(極度の乾燥など)によっては、とじが弱かったり、とじ枚数が少なくなったり、とじられないことがあります。(複写紙など)

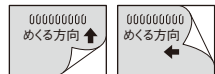
とじ部のサイズ(原寸)



※上記の数値を超える奥行きではとじられません。

とじ部の特徴

※とじ部はめくる方向によっては、外れやすくなります。



品番	SLN-MPH105	外寸法(mm)	幅:34×奥行:95×高さ:85
材質	カバー:R-ABS、ストッパー:POM、本体:スチール		
最大とじ可能枚数	コピー用紙(PPC用紙(64g/m ²)) 約5枚 ※用紙の種類によって、枚数が若干少なくなることがあります。 ※フィルムなど用紙以外のものや粘着剤のついたものにはご使用いただけません。		

とじかた

本商品は、用紙の直線部も角部もとじることができます。

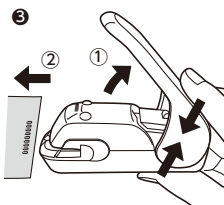
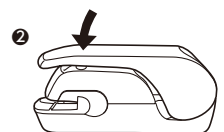
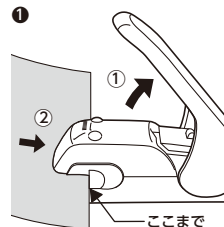
- レバーが完全にひらいていることを確認してから、しっかりとそろえた用紙を、「用紙挿入口」から奥に当たるまで差し込む。
※紙が奥まで差し込めないときは、レバーを押し下げている場合があります。レバーを上げてからもう一度紙を挿入してください。
- このとき、本体側面から見て、用紙が確実に最後まで差し込まれていることを確認してください。

●紙の挿入位置ガイドが付いています。



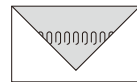
- レバーを、ゆっくりと本体にあたるまで押す。

- レバーを開き、用紙を引き抜く。
(レバーが戻らない場合)
※レバーが戻り切らない場合は、レバー後部を押さえ込んでください。本体内部の歯が開き用紙が抜けやすくなります。



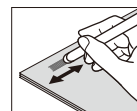
ワンポイントアドバイス

薄い紙をとじた時など保持力の弱さが気になる場合は、2カ所とじるか、図のように紙の角をとじるのをおすすめします。



(とじた紙のはずし方)

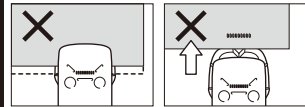
本体後部やボールペンなどのなめらかな部分でとじ部をこすります。とじ部が平らになったらそっと紙ははずしてください。※はずした後、同じ箇所を二重にとじることはできません。



使用上のご注意

下記のようなとじ方をした場合、うまくとじられません。

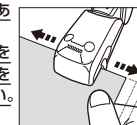
- 用紙が奥まで当たっていない
- 同じ場所を2重にとじる



※故障の原因となる場合があります。

(用紙が抜けにくい場合)

用紙を引き抜く際には、紙質やレバーが戻り切っていないために、用紙が抜けにくい場合があります。無理に引き抜くと、とじ部が破損する場合があります。無理に引き抜かず、レバー後部をしっかりと押さえしてから、少し用紙を左右に動かして紙を離してください。それから紙を引き抜いてください。



コクヨ株式会社

お客様相談室 0120-201-594
http://www.kokuyo.co.jp/