

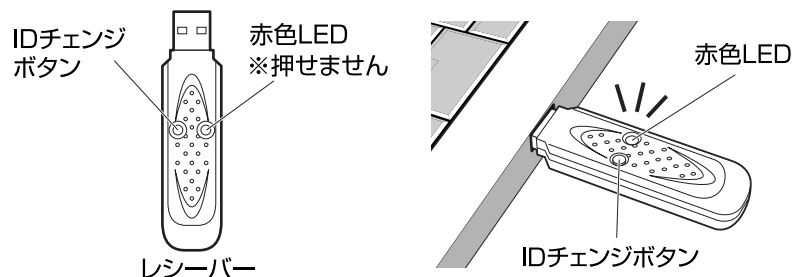
ID切り替えに関する注意

本製品のマウス機能が正常に動作しない場合、本体とレシーバーのID設定が正常に完了していない可能性があります。IDの切り替えを行ってください。

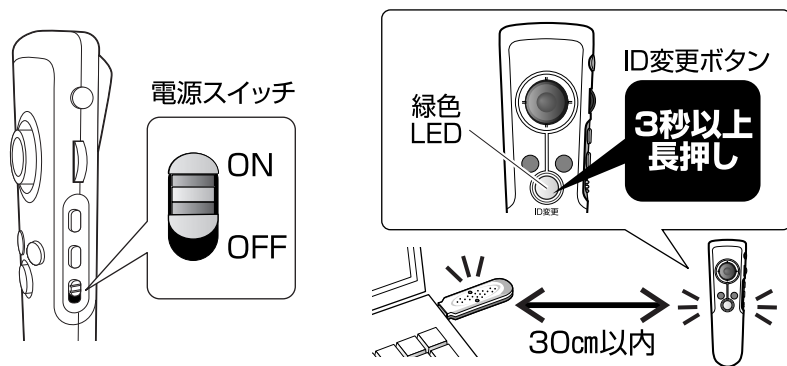
※IDの切り替え方法詳細は取扱説明書の4ページ ③-4 ②を確認してください。

IDの切り替え方法

- ① レシーバーをパソコンのUSBポートに接続したままIDチェンジボタンを押してください。赤色LEDが約20秒間点灯します。赤色LEDが点灯している間に②の手順を行ってください。



- ② 本体の電源スイッチがONになっている状態で本体をレシーバーに近づけ(約30cm以内)、ID変更ボタンをレシーバーの赤色LEDが点滅するまで3秒以上長押ししてください。本体のID変更ボタンの緑色LEDとレシーバーの赤色LEDが点滅し、新しいIDに切り替わります。



IDが切り替わるとレシーバーの赤色LEDは2回点滅後、消灯します。本体ID変更ボタンの押下をやめると緑色LEDは約2秒間点灯後、消灯します。以上でIDの切り替えは完了です。

注意

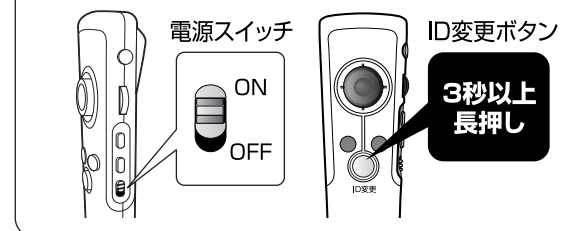
こんなとき再度IDの切り替えが必要になります。

※IDの切り替え方法詳細は取扱説明書の4ページ ③-4 ②を確認してください。

■ 本体のみID変更ボタンが長押しされた場合 (レシーバーのIDチェンジボタン操作なし)

電源スイッチがONになった状態で本体のID変更ボタンを3秒以上長押しすると本体のIDは新しいIDに切り替わってしまいます(レシーバーのIDは切り替わりません)。レシーバーと通信できなくなります。

【レシーバーを操作せずに本体ID変更ボタンを長押し】

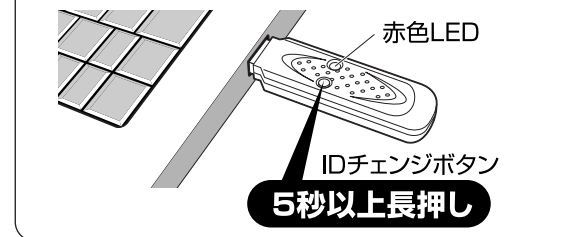


レシーバーと通信できなくなります。

■ レシーバーのIDチェンジボタンが長押しされた場合

パソコンのUSBポートにレシーバーを差し込んだ状態でレシーバーのIDチェンジボタンを5秒以上長押しすると、レシーバーのIDがリセットされてしまいます(本体のIDは切り替わりません)。本体と通信できなくなります。

【レシーバーのIDチェンジボタンを5秒以上長押し】



本体と通信できなくなります。

■ 電池の入れ替えを行った場合

電池の入れ替え後、IDの切り替えが必要になる場合があります。電池が正しく入っていることを確認後(取扱説明書1ページ「③ 電池の確認」参照)、マウス機能が正常に動作しない場合はIDの切り替えを行ってください。

レシーバーと通信できなくなる場合があります。