

A3 ドキュメントスキャナ <Caminacs W> NS-CA2・NS-CA2-1・NS-CA2N・NS-CA2N-1 ドライバインストールマニュアル

コクヨ S&T 株式会社

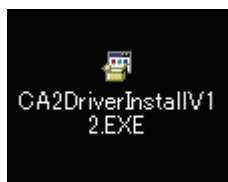
注意

- ※ 常駐の Caminacs Assistant を終了してインストールを行って下さい。
- ※ スキャナの詳細および使用方法は、スキャナ付属のユーザーズガイドをご覧ください。
- ※ USB ドライバ インストーラは、管理者権限(アドミニストレータ)にてご使用ください。
- ※ インストール中に他のアプリケーションを起動したり操作したりしないでください。
- ※ インストール中は、パソコンをシャットダウン / スタンバイ / 休止状態にしないでください

手順

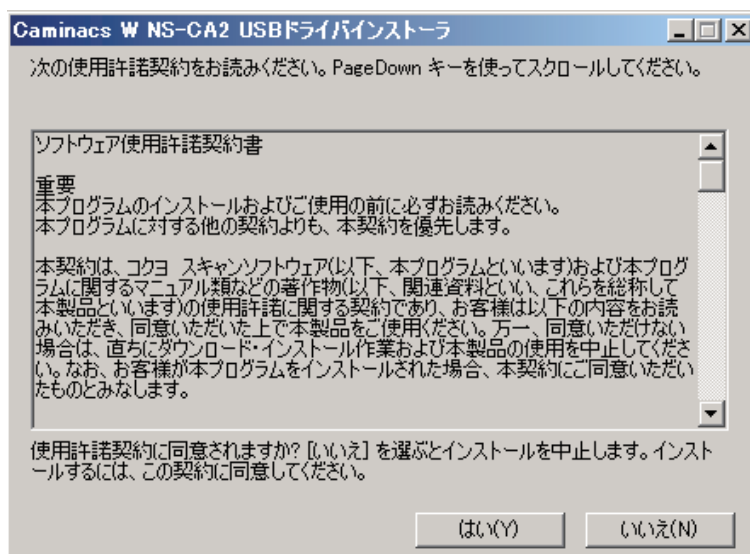
1. 「CA2DriverInstallV12」をダブルクリックしてください。

- ※：パソコンの設定により「CA2DriverInstallV12.exe」と表示される場合があります。

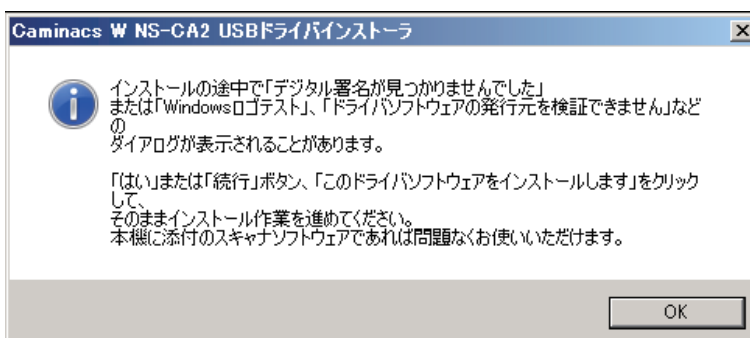


- Windows Vista/7/8 で「ユーザアカウント制御」画面が表示されたときは、「許可」もしくは「はい」をクリックしてください。

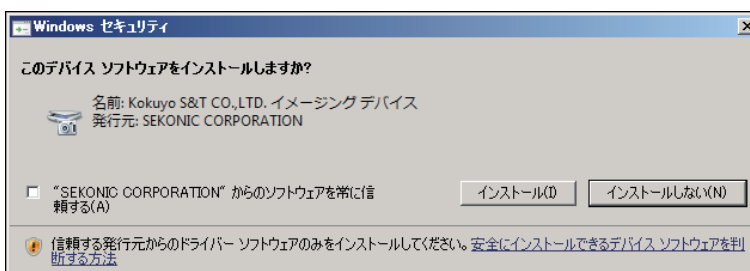
2. 使用許諾契約の内容をご確認いただき、同意いただいた場合には「はい」ボタンをクリックしてください。



3. 「デジタル署名」に関する情報を確認し、「OK」ボタンをクリックして下さい。

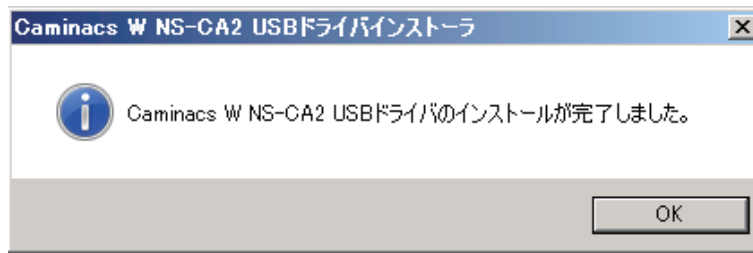


- Windows Vista/7/8 で「Windows セキュリティ」画面が表示されたときは、「このドライバソフトウェアをインストールします」をクリックしてください。

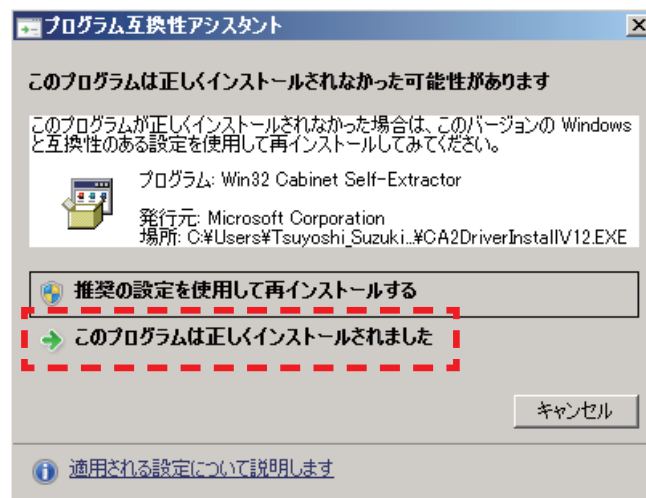


- Windows XP で「Windows ログテスト」に関する注意画面が表示されたときは、「続行」をクリックしてください。

4. USB ドライバのインストールが完了しましたので、「OK」 ボタンをクリックして下さい。



- Windows Vista/7/8 で「プログラム互換性アシスタント」画面が表示されたときは、「このプログラムは正しくインストールされました」をクリックしてください。



エラー発生時の手順

1. メモリ不足 /USB ドライバインストーラファイルの破損

- パソコンのメモリが不足しています。他の起動しているアプリケーションを終了し、再度 USB ドライバインストーラを起動してください。
- USB ドライバインストーラのファイルが破損しています。ダウンロードを再度行うなど、入手しなおしてください。

2. USB ドライバインストール失敗

- 「デジタル署名」に関する画面で、インストールを行わなかった場合に発生します。
- 「3. 「デジタル署名」に関する情報を確認し、「OK」 ボタンをクリックして下さい。」をお読みいただき、「デジタル署名」に関する画面でインストールを行ってください。

3. 本体が認識されない場合

スキャナをパソコンにUSB ケーブルで接続した状態で以下の方法をお試しください。

① パソコンのコントロールパネルから「システム」を開きます。

Windows 7/8 : 「システムとセキュリティ」 → 「システム」を開きます。

Windows Vista : 「システムとメンテナンス」 → 「システム」を開きます。

Windows XP : 「パフォーマンスとメンテナンス」 → 「システム」を開きます。

② 「デバイスマネージャ」を開きます。

Windows Vista/7/8 : タスクの中の「デバイスマネージャ」をクリックします。

Windows XP : 「システムのプロパティ」画面の「ハードウェア」タブで「デバイスマネージャ」をクリックします。

③ デバイス情報一覧から「イメージングデバイス」を展開し、デバイス名の前の「!」、または「?」（黄色）をダブルクリックします。

イメージングデバイスがない場合は、「不明なデバイス」、または「USB デバイス」と表示されている項目をダブルクリックしてください。

④ 「デバイスのプロパティ」画面で「ドライバ」タブをクリックして「ドライバの更新」をクリックします。

⑤ 画面の指示に従って進めます。

Windows Vista/7/8 : 「ドライバソフトウェアの更新」画面が表示されます。「自動的に更新されたドライバソフトウェアを検索します」を選択します。セキュリティ警告画面では、「このソフトウェアをインストールします」をクリックしてください。

Windows XP : 「デバイスドライバの更新」画面が表示されます。「ソフトウェアを自動的にインストールする」にチェックが入っていることを確認し、「次へ」をクリックします。ロゴテスト認証の警告画面では、「続行」をクリックしてください。

⑥ ハードウェアの検索が開始され、スキャナの「Caminacs W NS-CA2」が検出されます。

インストールが完了したら、「完了」をクリックします。

⑦ ①～③の手順で「デバイスマネージャ」のデバイス情報一覧の「イメージングデバイス」の下に「Caminacs W NS-CA2」が表示されていることを確認できたら認識は完了です。