

## スキャンソフトウェアアップデートのご案内

## &lt;インストールマニュアル&gt;

最新版 スキャンソフトウェアをインストールの際にご覧ください。

【インストール】 ※下記手順はWindows XPのパソコンにインストールした場合の画面です。

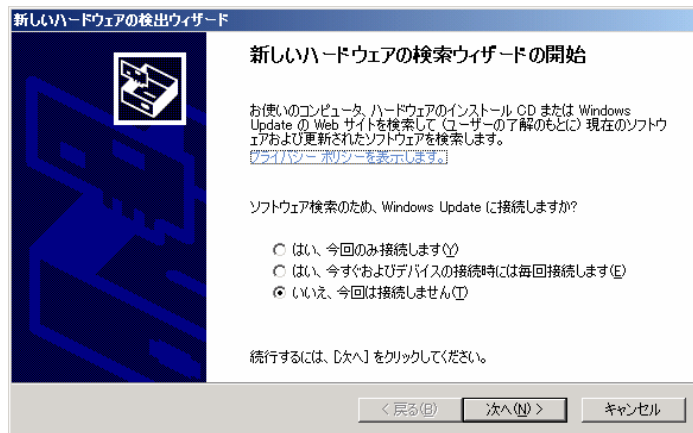
Step  
4

スキャナをUSBケーブルでパソコンに接続、ACアダプタを電源に接続し、スキャナの電源を入れてください。

Step  
5

「新しいハードウェアの検出ウィザード」が起動しますので、参照するドライバに「ダウンロードした最新版スキャンソフトウェア」を指定し、認識を完了してください。

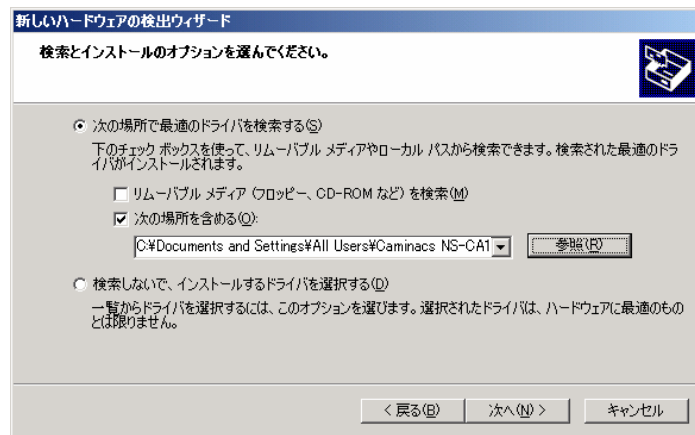
「いいえ、今回は接続しません」を選択し、[次へ]をクリックしてください。



「一覧または特定の場所からインストールする」を選択し、[次へ]をクリックしてください。

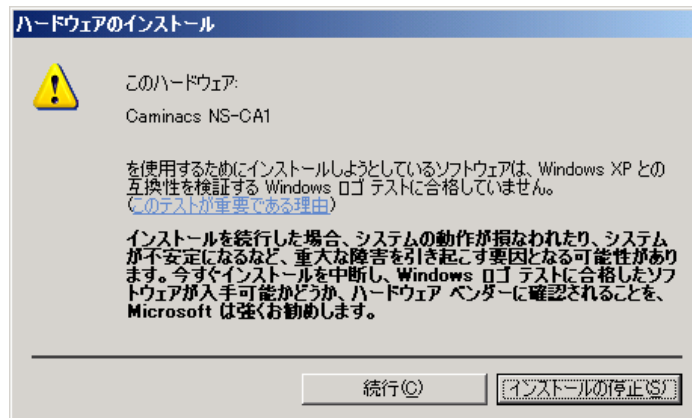


「次の場所で最適のドライバを検索する」を選択し、「次の場所を含める」にチェックを入れてください。「参照」からダウンロードしたデータへのパスを指定し、[次へ]をクリックしてください。



### <ご注意>

ロゴテスト認証の警告画面が表示されます。弊社にて動作確認を行っておりますので、[続行]をクリックし、インストールを続行してください。(Windows 2000 Professionalの場合は「デジタル署名の警告画面」、Windows Vistaの場合は「セキュリティの警告画面」が表示されますので、それぞれ[はい]または[このドライバソフトウェアをインストールします]をクリックし、インストールを続行してください。)

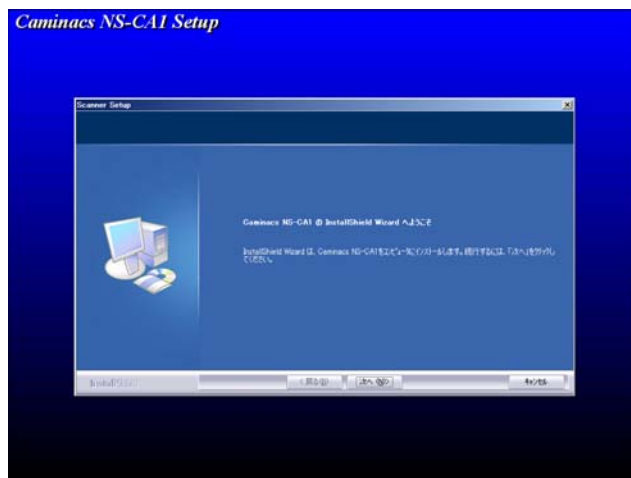


[完了]ボタンをクリックして、「新しいハードウェアの検索ウィザード」を終了してください。続けて「インストールウィザード」が起動します。



Step  
6

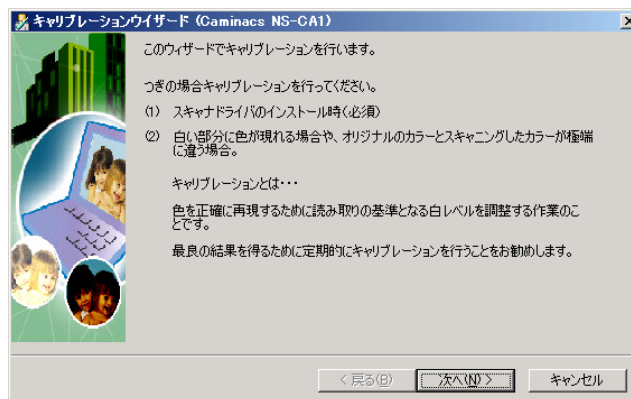
ハードウェアの認識後、インストールを開始します。画面の指示に従ってインストールを進めてください。インストールの途中で「キャリブレーションウィザード」が起動します。



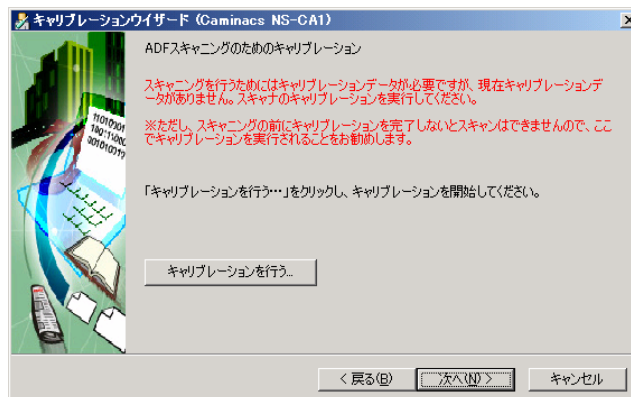
Step  
7

キャリブレーションを画面の指示に従って完了してください。

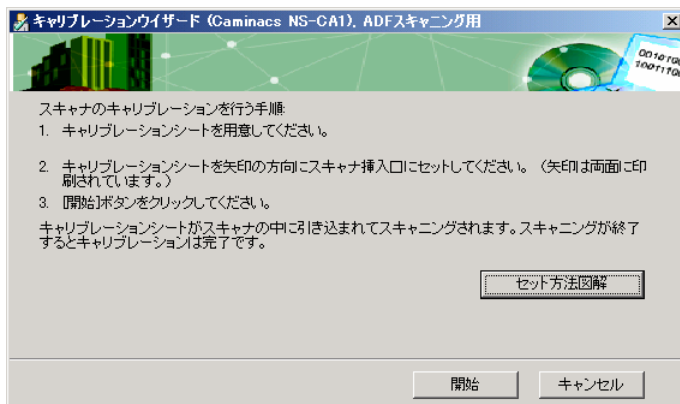
「キャリブレーションウィザード」が表示されます。[次へ]をクリックしてください。



[キャリブレーションを行う]をクリックしてください。



キャリブレーションシートをスキャナにセットし、[開始]をクリックしてください。  
キャリブレーションを行います。



[OK]をクリックし、キャリブレーションを完了してください。

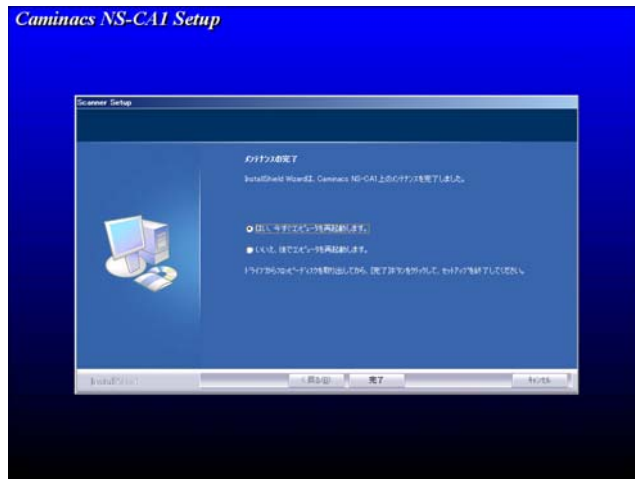


[[完了]]をクリックし、キャリブレーションウィザードを完了してください。



Step  
8

キャリブレーション完了後、インストールウィザードの画面に戻りますのでインストールを完了してください。



Step  
9

**確認事項**

※ スキャンソフトウェアをアップデートされた方は必ず標準添付の<さくっとファイリング>も合わせて最新版にアップデートを行ってください。ファンクションボタンから<さくっとファイリング>連携を行う場合、<さくっとファイリング>のバージョンがVer.1.50以降である必要があります。

<さくっとファイリング>アップデートダウンロードはこちら ↓

<http://www.kokuyo-st.co.jp/stationery/kws/update/personal-filing.html>