

コンパクトでしっかり貼れる テープのり つめ替えタイプ

取扱説明書

●本体品番

KGT-GTDM4900

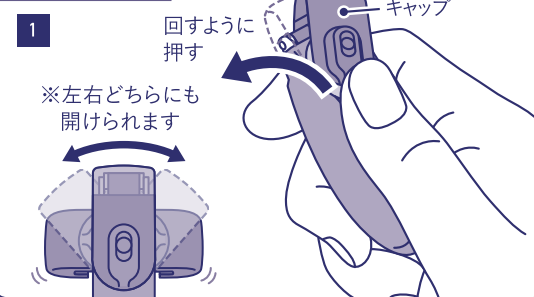
●つめ替え用テープ互換性情報

適用	品番	備考
○	KGT-GTRD4900	
	タ-D4900-06	
	タ-D4900-06X3	
△	タ-D4920-06	粘着力違い(しっかり貼る→プリント用・あとから貼りつく)
×	タ-D4970-06-1	のり柄違い(ドット→ハート)

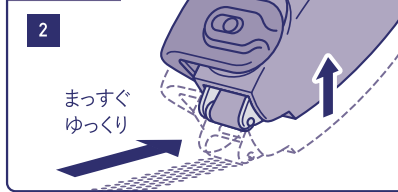
(注)△は互換性がありますが仕様が異なります。主な仕様の違いは備考参照ください。
(注)×は互換性がございません。主な仕様の違いは備考参照ください。

使い方

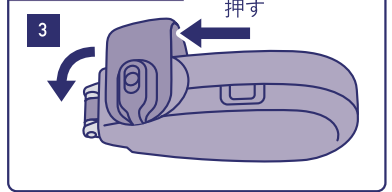
キャップを開ける



のりを引く

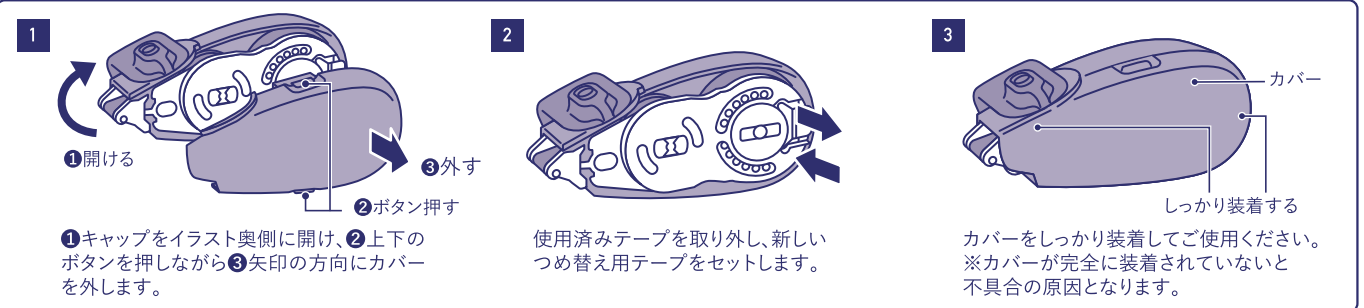


キャップを閉じる

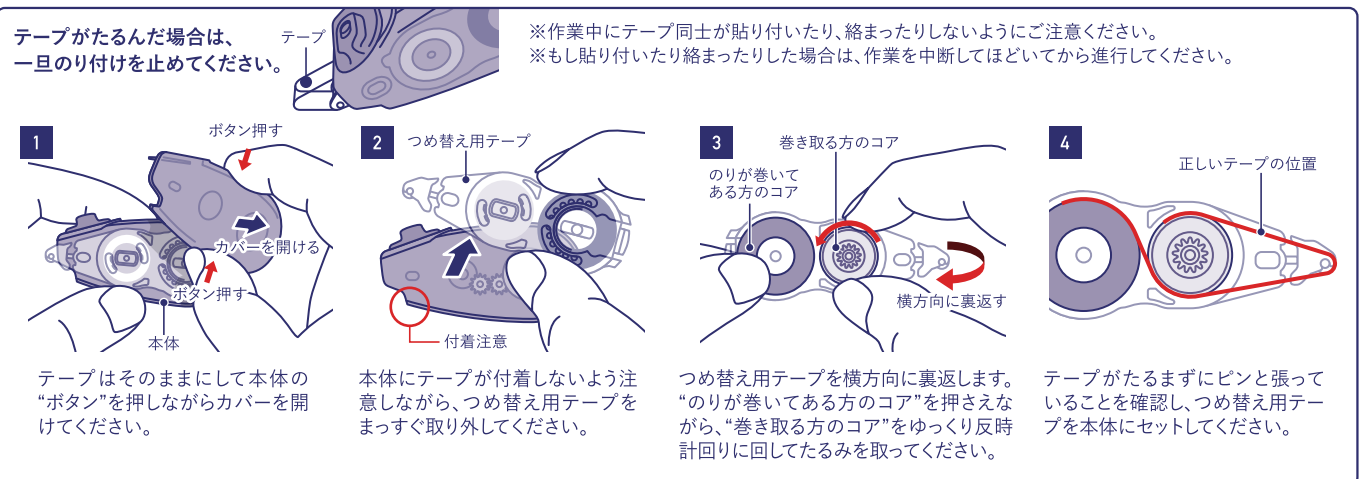


①キャップ後ろ部分を回すように押し、キャップを90度回転させ開けます。キャップは左右どちらにも回転して開けることができます。②後方にまっすぐゆっくり引くとのが転写されます。引き終わりでは真上に持ち上げてください。③キャップを回転させ閉じます。

つめ替え方法



テープがたるんだ場合



取り扱い上の注意

- ご使用になる環境や貼り付ける材質によっては、本来の性能を発揮できない場合があります。
- 急速なりのり引き使用をすると紙が破れて巻き込む場合があります。
- 大切なものに使用される場合は、事前のテストをお願いします。
- 本体の消耗がテープたるみの原因になる場合がありますので、つめ替え用テープ約10個分を目安に本体も新しいものに交換してください。

注意 ケガまたは故障の原因となりますので、以下にご注意ください。
●乳幼児の手の届かないところに保管すること。●先端部などには触れないこと。●本体を分解しないこと。

コクヨ株式会社

お客様相談室 ☎0120-201-594

<https://www.kokuyo.co.jp/>

MADE IN THAILAND