

DOTLINER STAMP ドットライナースタンプ 取扱説明書

しっかり貼る つめ替えタイプ

【強粘着】タ-DM460-08N

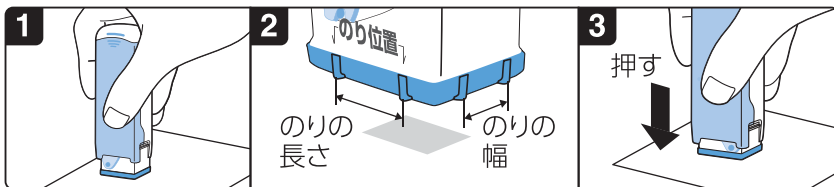
用途

●レシートなどの貼り付けに ●ラッピング、包装に ●新聞、雑誌の切り貼りに ●封筒の仮止め

特長

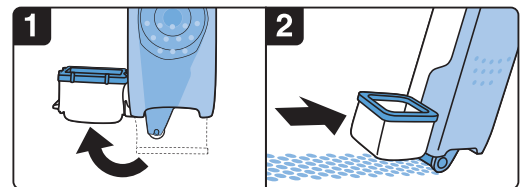
●ドットタイプのりなので、のりの糸引きがなくきれいにピタッと塗れます。●新開発振り子ヘッドを採用。ポンと押すだけで紙のはしなどへポイントのり付けができます。(使い方A)●普通に引いてのり付けもできます。(使い方B)●テープ状なので手を汚さず、スピーディな接着ができます。●ACID FREE:写真や紙の変色の原因となる酸を抑えたのりを採用しスクラップブックなどに最適。(当社独自基準に基づいております)

使い方【A:押してのり付け】



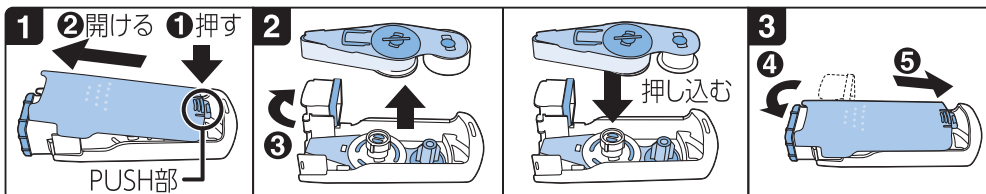
1 本体を上から握り、のり付け部分へ垂直に置きます。**2** のり付けしたい位置を「のり位置」の矢印に合わせます。(キャップ先端の突起がのり付け位置の目安になります。)**3** スタンプするようにゆっくり垂直に押し下げると約8.4×10mm(幅×長さ)の大きさで600回*のり付けが行えます。(長さは約1~2mm小さくなる場合があります。)*設計値であり保証値ではありません。
●封筒の口止めには、引いて全面にのり付けしてください。(ポイントのり付けする場合は仮止めとしてご使用ください。)
●斜めに押し下り、押し下り力が弱いと、きれいにのり付けできない場合があります。●きれいにのり付けするために、なるべく本体の表面が左側に向く位置でご使用ください。

使い方【B:引いてのり付け】



1 キャップを開けます。**2** のり付けしたい箇所に先端部分をあて、まっすぐゆっくり引くとテープのりが転写されます。
●引く方向にご注意ください。●すべてうまく転写できない場合は【テープがたるんだ場合】を参考にして、たるみを取ってからご使用ください。●キャップははずれやすいので、扱いにご注意ください。

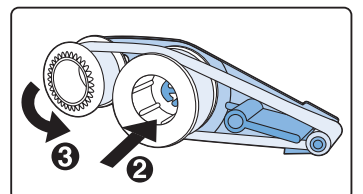
つめ替え方法



PUSH部分**1**を押して**2**の方向に力を加えます。**3**キャップを開け、つめ替え用テープを交換します。つめ替え用テープが浮いている場合はもう一度入れ直し、確実にセットされていることを確認してください。**4**キャップをゆっくり閉じ、**5**カバーを戻しご使用ください。

●うまくのりが転写されない場合は、つめ替え用テープを入れ直してください。

テープがたるんだ場合



テープがたるんだ場合は**1**つめ替え用テープを取り出し、ウラ側の**2**コアを押さえながら**3**ギアをまわしてください。

取扱い上の注意

●15℃~35℃の室温で、貼る部分の汚れや水分、油分を良く拭き取ってご使用ください。●凹凸面、感熱紙、感光紙、カラーコピーした紙、軟質塩ビ、発泡スチロール、ポリエチレン、ポリプロピレン、重いものの接着には適しません。●急激なのり引き使用は紙が破れて巻き込む場合がありますので、大切なものに使用される場合は、事前のテストをお願いします。●極端な曲面や蛇行使用はさけてください。●保管時は、のり部分のゴミ付着防止のため、必ずキャップをしてください。●高温多湿、急激な温度変化、直射日光のあたる場所での保管はさけてください。●用途以外に使用しないでください。●ケガや故障の原因となりますので、分解しないでください。●テープたるみの原因となりますので、使用期間内は本体からつめ替え用テープをはずさず使用し、また本体は詰め替え用テープ約10個分を目安に新しいものに交換してください。

注意

- 幼児の手の届かない場所に保管してください。
- 先端部などでケガをしないようご注意ください。
- 火気に近づけないでください。



エコマーク
認定商品



台紙



透明カバー
: PET

コクヨ株式会社

お客様相談室 ☎0120-201594

<http://www.kokuyo.co.jp/>

MADE IN THAILAND