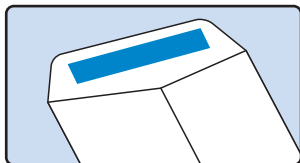


## しっかり貼る つめ替えタイプ

## 【強粘着】タ-DM4400-10N

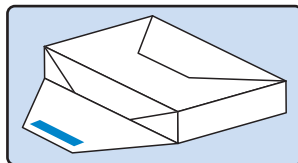
用途



●封筒の口止めに



●レシートなどの貼り付けに



●ラッピング、包装に



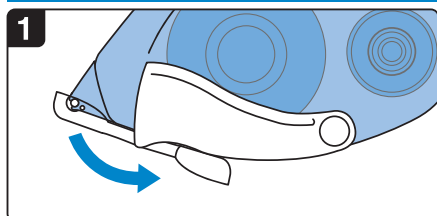
●新聞、雑誌の切り貼りに

## 特長

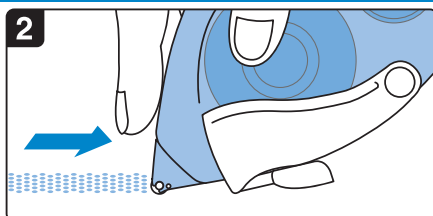
- たっぷり使える、ロングサイズです。(長形3号封筒で約340枚) ●ドットタイプのりなので、のりの糸引きがなくきれいにピタッと塗れます。
- 紙がシワにならずきれいな仕上がりです。
- テープ状なので手を汚さず、スピーディな接着ができます。
- カートリッジ式で簡単につめ替えでき、経済的です。
- 先端がローラーなのでスムーズで軽い引き心地です。
- ACID FREE: 写真や紙の変色の原因となる酸を抑えたのりを採用しスクラップブックなどに最適。(当社独自基準に基づいております)

## 使い方

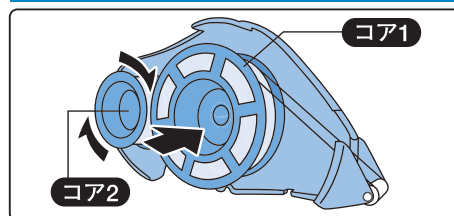
## テープがたるんだ場合



1 キャップをあけて本体下側に固定します。

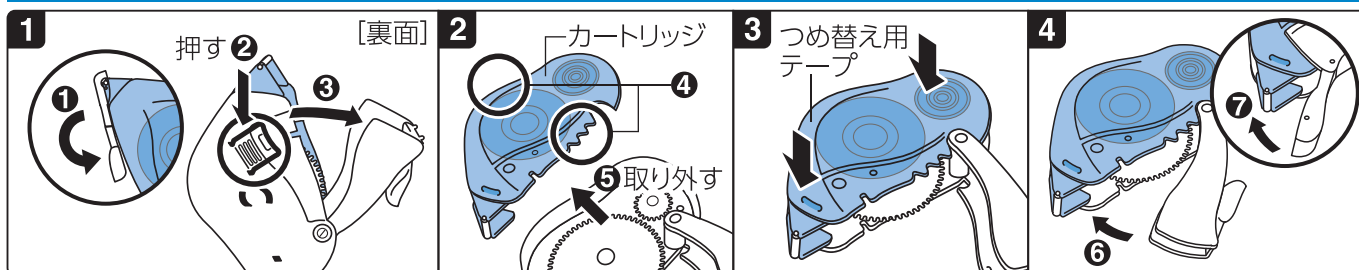


2 貼りたい箇所に先端部をあて、後方にまっすぐゆっくりと引くとテープのりが転写されます。



詰め替え用テープを取り出し、裏側の**コア1**を押さえながら、**コア2**をまわしてください。

## つめ替え方法



1 先端部の**1**キャップを本体下側に固定し、本体裏のPUSH部分**2**を押してロックを解除しながら、**3**の方向にロックカバーを外します。

4 カートリッジの**4**上下部分を持ち上げ、**5**本体から取り外します。

3 つめ替え用テープを交換して、位置を合わせて押し込んでください。

4 つめ替え後、**6**ロックカバーを戻し、続いて先端部の**7**キャップを戻してください。

## 取扱い上の注意

- 15℃～35℃の室温で、貼る部分の汚れや水分、油分を良く拭き取ってご使用ください。
- 凹凸面、感熱紙、感光紙、カラーコピーした紙、軟質塩ビ、発泡スチロール、ポリエチレン、ポリプロピレン、重いものの接着には適しません。
- 急激なのり引き使用は紙が破れて巻き込む場合がありますので、大切なものに使用される場合は、事前のテストをお願いします。
- 極端な曲面や蛇行使用はさけてください。
- 保管時は、のり部分のゴミ付着防止のため、必ずキャップをしてください。
- 高温多湿、急激な温度変化、直射日光のあたる場所での保管はさけてください。
- 用途以外に使用しないでください。
- ケガや故障の原因となりますので、分解しないでください。
- テープたるみの原因となりますので、使用期間内は本体から詰め替え用テープをはずさず使用し、また本体は詰め替え用テープ約10個分を目安に新しいものに交換してください。

注意

- 幼児の手の届かない場所に保管してください。
- 先端部などでケガをしないようご注意ください。
- 火気に近づけないでください。

エコマーク  
認定商品

台紙

透明カバー  
: PET

コクヨ株式会社

お客様相談室 ☎0120-201594  
<http://www.kokuyo.co.jp/>