

# DOTLINER Knock ドットライナーノック 取扱説明書

## しっかり貼る つめ替えタイプ

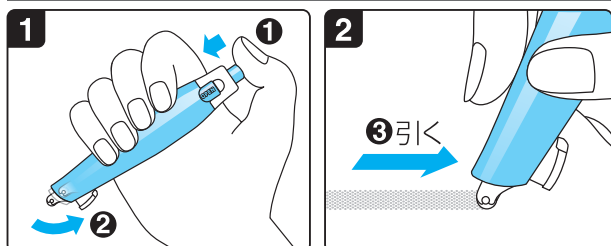
【強粘着】 タ-DM480-07B,P

**用途** ●封筒の口止めに ●レシートなどの貼り付けに ●ラッピング、包装に ●新聞、雑誌の切り貼りに

### 特長

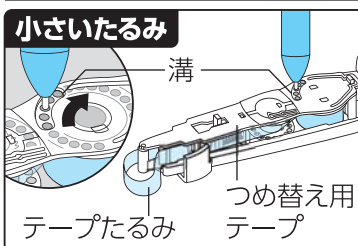
●ミニドットタイプのりなので、のりの糸ひきがなく、狙ったところへきれいにピタッと塗れます。●紙がシワにならずきれいな仕上がりです。●テープ状なので手を汚さず、スピーディーな接着ができます。●キャップは、ノックで開閉できます。●ACID FREE:写真や紙の変色の原因となる酸を抑えたのりを採用しスクラップブックなどに最適(当社独自基準に基づいております)

### 使い方

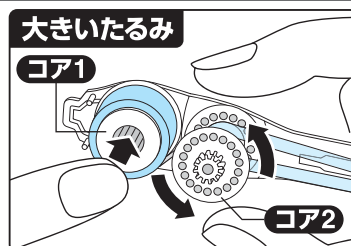


①ノックすると②キャップが下向きに回転して開きます。この時、手にあたらないようにご注意ください。③後方に引っ張るとテープのりが転写されます。

### テープがたるんだ場合

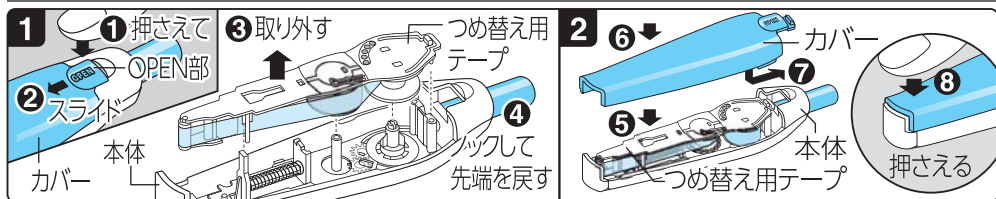


先端が出たまま、つめ替え方法①の要領でカバーを外して、つめ替え用テープの上面溝にペン先等をあて、矢印の方向に回し、たるみをなくします。



「つめ替え方法①」の要領で、つめ替え用テープを取り出し、裏側の「コア1」を押さえながら、「コア2」をまわしてください。

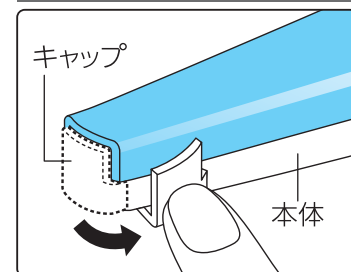
### つめ替え方法



※先端が出たままでは交換できません。①ノックして先端を戻した状態にしてから、②“OPEN”部を押さえて、③矢印方向へスライドさせて、カバーを取り外します。④使い終わった“つめ替え用テープ”を取り外します。本体のにりが付いている時は、セロテープなどでひっつけて除去します。

⑤新しいつめ替え用テープを確実に挿入し、⑥カバーを本体へかぶせ、⑦スライドさせて本体へ固定します。先端部分に隙間がある場合は、⑧押さえてカバーを閉めてください。

### ノックが動かない・キャップが開かない場合



キャップを矢印方向へ手で回してロック状態を解除します。

### 取扱い上の注意

●15℃～35℃の室温で、貼る部分の汚れや水分、油分を良く拭き取ってご使用ください。●凹凸面、感熱紙、感光紙、カラーコピーした紙、軟質塩ビ、発泡スチロール、ポリエチレン、ポリプロピレン、重いものの接着には適しません。●急激なのり引き使用は紙が破れて巻き込む場合がありますので、大切なものに使用される場合は、事前のテストをお願いします。●極端な曲面や蛇行使用はさけてください。●保管時は、のり部分のゴミ付着防止のため、必ずキャップをしてください。●高温多湿、急激な温度変化、直射日光のあたる場所での保管はさけてください。●用途以外に使用しないでください。●ケガや故障の原因となりますので、分解しないでください。●テープたるみの原因となりますので、使用期間内は本体からつめ替え用テープをはずさず使用し、また本体は詰め替え用テープ約10個分を目安に新しいものに交換してください。

### 注意

- 幼児の手の届かない場所に保管してください。
- 先端部などでケガをしないようご注意ください。
- 火気に近づけないでください。



エコマーク  
認定商品



台紙



透明カバー  
: PET

コクヨ株式会社

お客様相談室 ☎0120-201594  
http://www.kokuyo.co.jp/

MADE IN THAILAND