

しっかり貼る つめ替えタイプ**【強粘着】タ-DM4200-08N****用途**

●封筒の口止めに ●レシートなどの貼り付けに ●ラッピング、包装に ●新聞、雑誌の切り貼りに

特長

●ドットタイプのりなので、のりの糸ひきがなくきれいにピタッと塗れます。●手に持ったまま、置かずにはさんでのり付けができるので、まわりを汚しません。●封筒の口止めなどはしにしっかりとりのり付けができます。(使い方A)●小さい紙にもカチカチ握って自動的にのり付けができます。(使い方B)●広い面にもはさまずのり付けができます。(使い方C)●テープ状なので手を汚さず、スピーディな接着ができます。●ACID FREE: 写真や紙の変色の原因となる酸を抑えたのりを採用しスクラップブックなどに最適。(当社独自基準に基づいております)

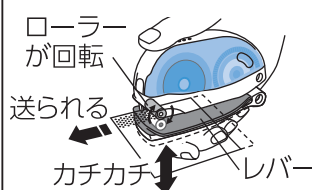
使い方**A.封筒の口止め などはしにのり付け**

①奥まで差し込む ②軽くはさんで手前に引く

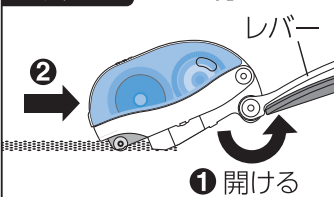


※強く握ると紙を傷める恐れがありますので、軽く握ってください。

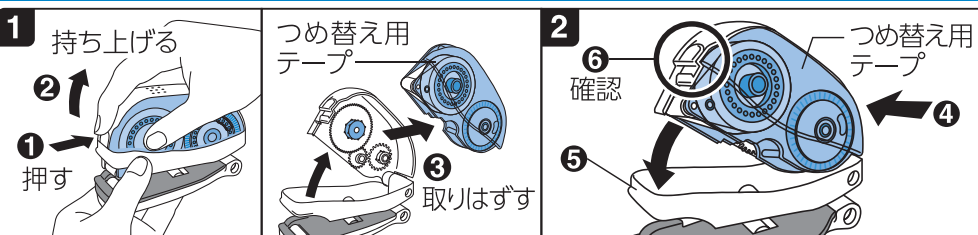
- 封筒ののり付け部分を本体と平行になる様に奥まで差し込み、のり付けを始めたい位置を「のりココから」の矢印に合わせます。
- レバー部分を軽く握って封筒をはさみ込み、封筒ののり付け始め側を手で持ちながら、本体を手前へゆっくり引くとのり付けが行えます。
- のりを付け終えたいところで、レバー部分をはなして、封筒を取り外します。

B.小さな紙 にのり付け

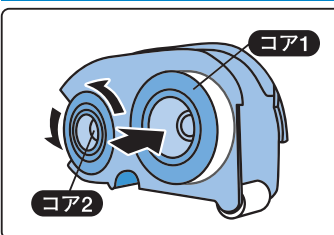
- 紙を本体の奥まで差し込みセットします。
- レバーを握ったり放したりカチカチと繰り返すと、ローラーが回転して、紙へ自動的にのり付けします。
※紙が巻き込まれないようにご注意ください。

C.広い面 にのり付け

- レバー部分を開けます。
- 貼りたい箇所に先端部分をあて、後方にまっすぐゆっくりと引くとテープのりが転写されます。

つめ替え方法

- PUSH部分を押して②の方向に持ち上げ、③つめ替え用テープを取りはずします。
- ④つめ替え用テープを交換して、位置に合わせて押し込んだまま、⑤本体へ確実に挿入し、⑥ロックを確認してください。

テープがたるんだ場合

詰め替え用テープを取り出し、裏側の **コア1** を押さえながら、**コア2** をまわしてください。

取扱い上の注意

●15℃～35℃の室温で、貼る部分の汚れや水分、油分を良く拭き取ってご使用ください。●凹凸面、感熱紙、感光紙、カラーコピーした紙、軟質塩ビ、発泡スチロール、ポリエチレン、ポリプロピレン、重いものの接着には適しません。●急激なのり引き使用は紙が破れて巻き込む場合がありますので、大切なものに使用される場合は、事前のテストをお願いします。●極端な曲面や蛇行使用はさけてください。●高温多湿、急激な温度変化、直射日光のあたる場所での保管はさけてください。●用途以外に使用しないでください。●ケガや故障の原因となりますので、分解しないでください。●テープたるみの原因になりますので、使用期間内は本体からつめ替え用テープをはずさず使用し、また本体は詰め替え用テープ約10個分を目安に新しいものに交換してください。

注意

- 幼児の手の届かない場所に保管してください。
- 先端部などでケガをしないようご注意ください。
- 火気に近づけないでください。

エコマーク
認定商品

台紙

透明カバー
: PET**コクヨ株式会社**

お客様相談室 ☎0120-201594

<http://www.kokuyo.co.jp/>