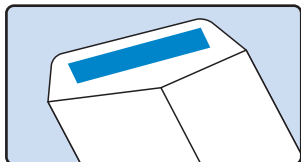


## しっかり貼る 使い切りタイプ

〔強粘着〕ドット柄 タ-D470-07NB,P,YR

〔強粘着〕ハート柄 タ-DM475-07、〔強粘着〕スター柄 タ-DM476-07

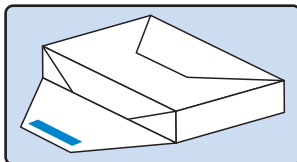
## 用途



●封筒の口止めに



●レシートなどの貼り付けに



●ラッピング、包装に

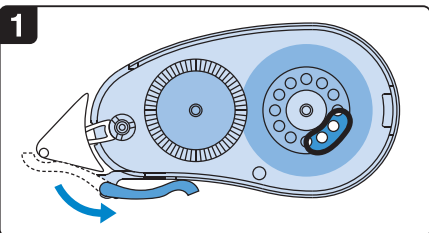


●新聞、雑誌の切り貼りに

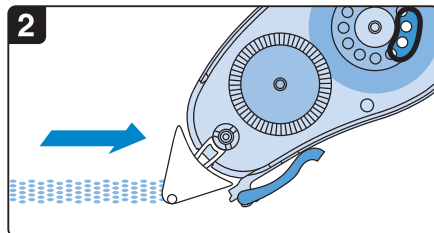
## 特長

●ドットタイプのりなので、のりの糸ひきがなくきれいにピタッと塗れます。●紙がシワにならずきれいな仕上がりです。●テープ状なので手を汚さず、スピーディな接着ができます。●ペンケースに入るコンパクトなデザインです。●先端がローラーなのでスムーズで軽い引き心地です。●ACID FREE: 写真や紙の変色の原因となる酸を抑えたのりを採用しスクラップブックなどに最適。(当社独自基準に基づいております)

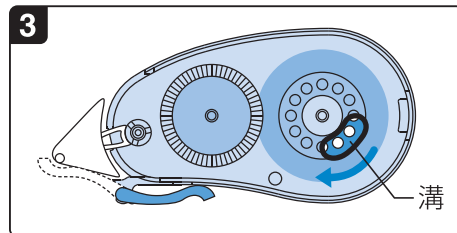
## 使い方



1 キャップをあげて本体下側に固定します。



2 貼りたい箇所に先端部をあて、後方にまっすぐゆっくりと引くとテープのりが転写されます。



3 テープがたるんだ時は、本体上面溝にペン先等をあて矢印方向に回し、たるみをなくします。

## 取扱い上の注意

●15℃～35℃の室温で、貼る部分の汚れや水分、油分を良く拭き取ってご使用ください。●凹凸面、感熱紙、感光紙、カラーコピーした紙、軟質塩ビ、発泡スチロール、ポリエチレン、ポリプロピレン、重いものの接着には適しません。●急激なのり引き使用は紙が破れて巻き込む場合がありますので、大切なものに使用される場合は、事前のテストをお願いします。●極端な曲面や蛇行使用はさけてください。●保管時は、のり部分のゴミ付着防止のため、必ずキャップをしてください。●高温多湿、急激な温度変化、直射日光のあたる場所での保管はさけてください。●用途以外に使用しないでください。●ケガや故障の原因となりますので、分解しないでください。

## 注意

- 幼児の手の届かない場所に保管してください。
- 先端部などでケガをしないようご注意ください。
- 火気に近づけないでください。

エコマーク  
認定商品

台紙

透明カバー  
: PET

コクヨ株式会社

お客様相談室 ☎0120-201594

<http://www.kokuyo.co.jp/>

MADE IN THAILAND