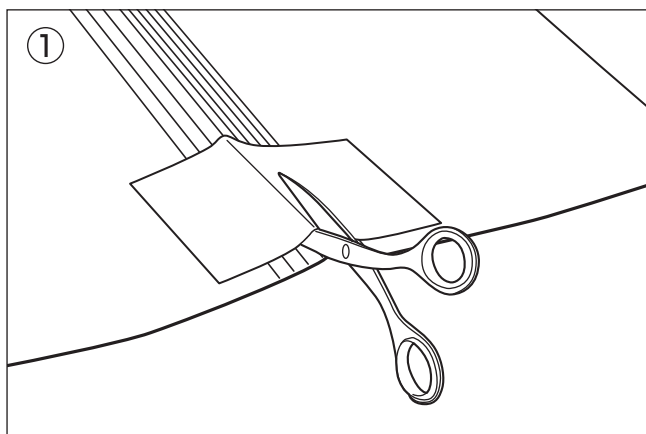
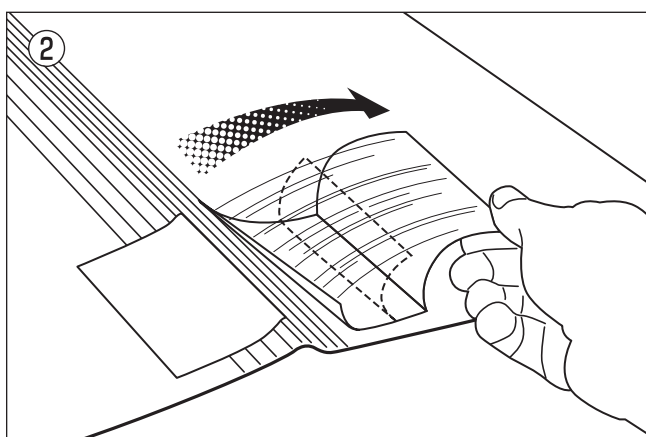


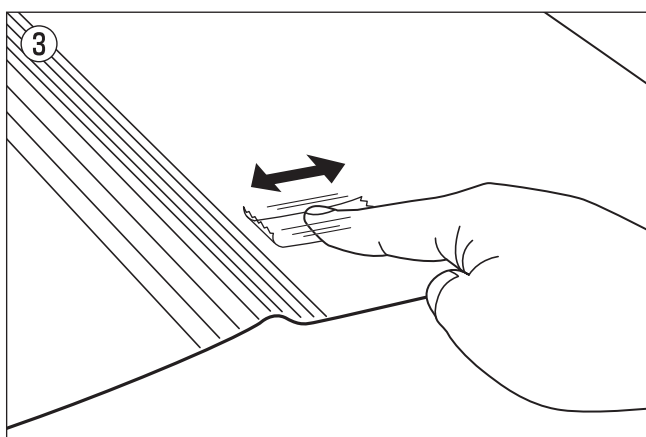
〈NOViTA〉背ポップシールのはがし方



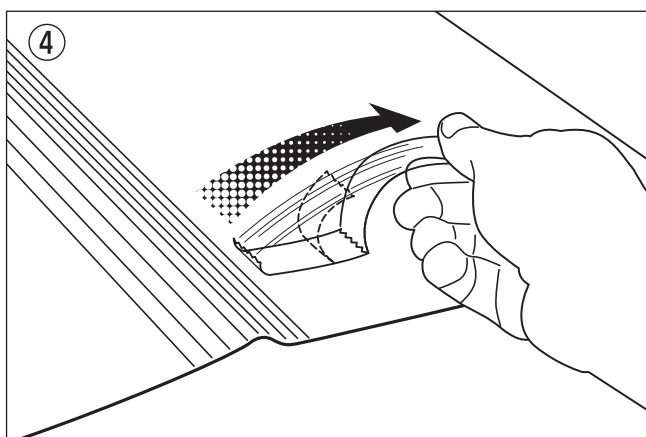
表紙を開いた状態でラベルの中央部をはさみでカットしてください。



片側のラベルの端を持って、一気にはがしてください。
(ゆっくりはがすと糊残りします)
もう一方のラベルも同様にはがしてください。



少量の糊が残った場合はセロテープを糊残り部分に
しっかり貼ってください。



セロテープを②と同様に一気にはがしてください。