

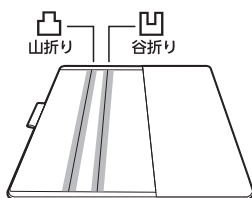
ご使用前に必ずお読みください

ノートPCスタンド機能の調整について

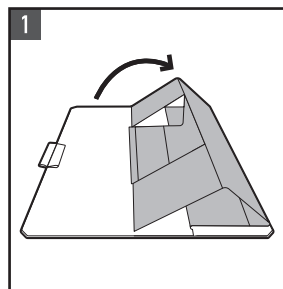
スライドボード付きノートPCスタンド <BIZRACK>

使い始めは生地が硬く、マグネットが留まりづらいため、以下に記載しているような方法で折り癖を付けてからご使用ください。

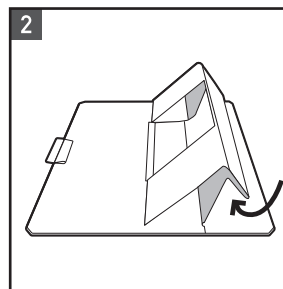
15° 1段階目



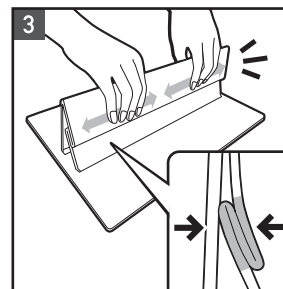
— の箇所に折り癖を付けます



1段階目を形成



1段階目の状態から、裏側を持ち上げるように折り曲げる

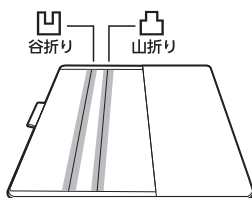


折り罫全体をおさえる

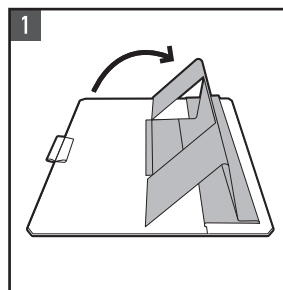


付きが悪い場合でも、パソコンを乗せれば1段階目が形成されます

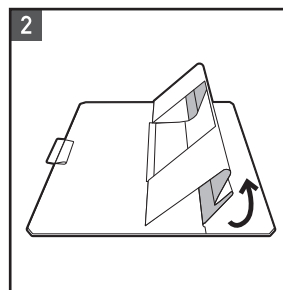
25° 2段階目



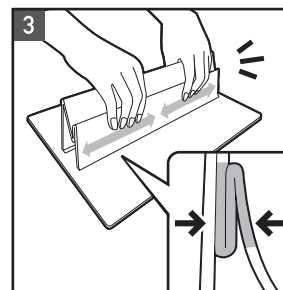
— の箇所に折り癖を付けます



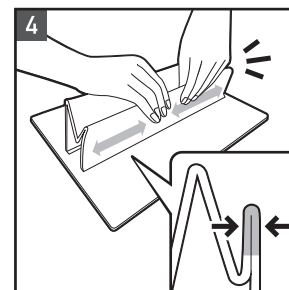
2段階目を形成



2段階目の状態のまま図のように持ち上げる
※1段階目とは逆折りになります



折り罫全体をおさえる



③の状態でも図のように低い方の山折り部を強くおさえるとより付きやすくなります