

合わせ名人 2 及び 3 にて『差込』のご利用に不具合が発生しております。

※以下内容は合わせ名人 3 での対応例になります。

合わせ名人 2 においても同様に CSV ファイル形式での差込をお試ください。

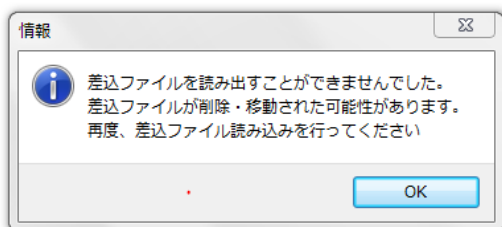
【不具合内容】

- ・過去に Excel または ACCESS で作成したファイルにて、『差込』をした合わせ名人 3 のデータが開けない。
- ・新規作成で『差込』を行う場合、Excel または ACCESS で作成したファイルの読み込みができない。

【過去に Excel または ACCESS で作成したファイルを『差込』する場合】

過去に Excel または ACCESS で作成したファイルにて、『差込』をした合わせ名人 3 のデータをひらくと、読み込みに関するエラー表示がでます。差込データを Excel または ACCESS 形式から、CSV(カンマ区切り)ファイル形式へ再設定頂き、『差込』をお試ください。

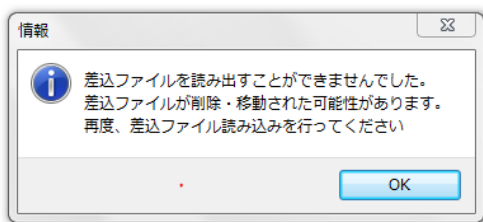
[エラー表示]



CSV(カンマ区切り)ファイル形式での再設定方法

1. 合わせ名人 3 を終了してください。
2. 差込用データを Excel または ACCESS ソフトで開き、CSV(カンマ区切り)へ変換し再保存してください。
※CSV への変換保存方法は、下記「差込データを CSV へ変換保存する方法」をご参照ください。
3. CSV で保存後、Excel または ACCESS ソフトを終了してください。
4. 合わせ名人 3 を起動してください。読み込みに関するエラー表示が出ますが、「OK」を選択してください。

[エラー表示]



5. 差込設定から、先ほど保存した CSV ファイルを選択してください。

以上になります。上記方法にて『差込』が出来ない場合は、ご迷惑をお掛け致しますが、合わせ名人4にて新規作成をお願い致します。その際、差込データは CSV ファイルに変換頂いてから『差込』をお願い致します。

【新規作成にて『差込』を行う場合】

合わせ名人 4 をご利用ください。 <http://www.kokuyo-st.co.jp/stationery/awase/>

差込データは CSV ファイルに変換頂いてから『差込』をお願い致します。

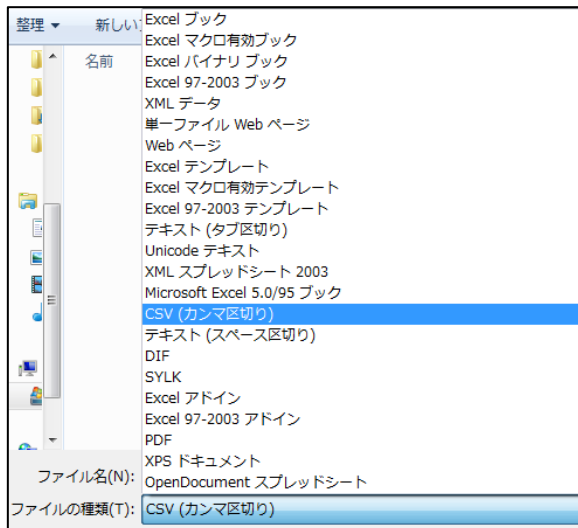
※CSV への変換保存方法は、下記「差込データを CSV へ変換保存する方法」をご参照ください。

差込データを CSV に変換保存する方法 (Excel/ACCESS)

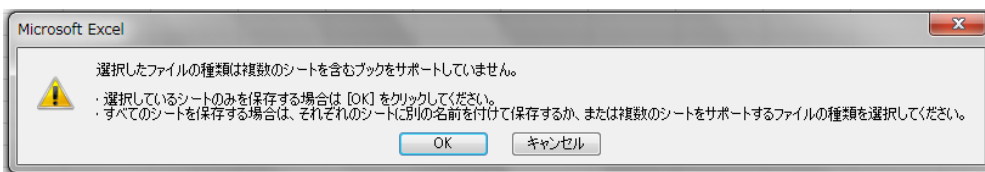
1. 差込用に作成したデータファイル (Excel または ACCESS) をひらいてください。
2. CSV に変換したいシートを表示します。

【ご注意】 CSV には 1 シートずつの変換になります。Excel データ内に複数シートある場合は、シート数分の CSV ファイルを作成してください。

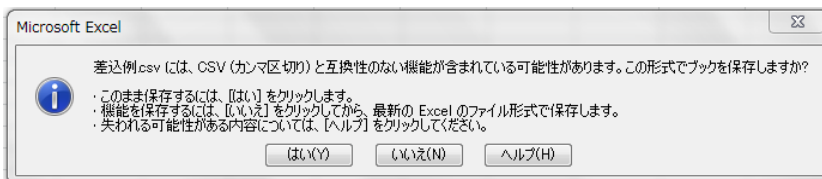
3. 「ファイル」から「名前を付けて保存」を選択してください。
4. 「ファイルの種類」を CSV (カンマ区切り) を選択してください。



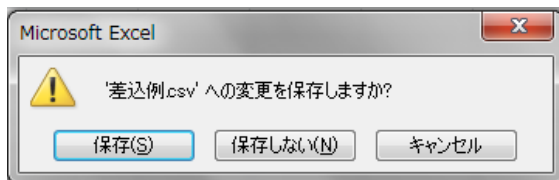
5. (複数シートにデータがある場合) 保存に関する注意表示がでますが、「OK」を選択してください。



6. 互換性に関する注意表示がでますが、「はい」を選択してください。



7. データを閉じる際、変更の保存について注意表示がでますが、「保存しない」を選択してください。



CSV への変換保存方法は以上になります。