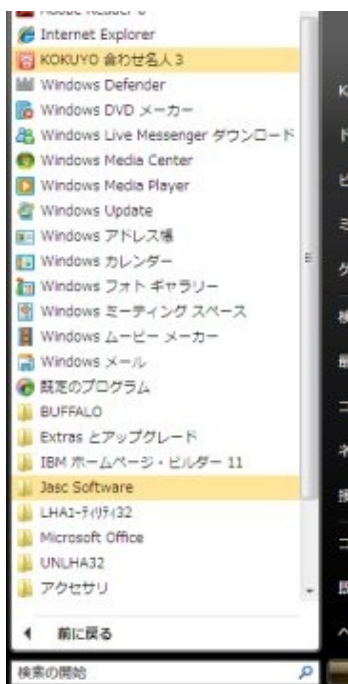


Windowsのデスクトップアイコンから起動する



「合わせ名人3」をインストールすると、Windowsのデスクトップにアイコンが作成されます。そのアイコンをダブルクリックすることで「合わせ名人3」が起動され最初のメニュー画面が表示されます。

Windowsの【スタート】メニューから起動する



Windowsの【スタート】メニューにも「合わせ名人3」のアイコンが登録されます。【スタート】ボタンをクリックして<すべてのプログラム>から<合わせ名人3>をクリックしてください。「合わせ名人3」が起動され最初のメニュー画面が表示されます。

「合わせ名人3」で作成したデータファイルから起動する



「合わせ名人3」で作成し、保存したデータファイルと「合わせ名人3」のプログラムは「関連付け」がされています。したがって作成した[.kad]ファイルをダブルクリックすることで、「合わせ名人3」のプログラムが起動し、そのファイルがオープンされます。

●●●知っておくと便利!!●●●

「合わせ名人3」でデータを作成し保存する場合、保存先をユーザーが変更せずに保存すると[マイドキュメント]フォルダの中の[合わせ名人3]フォルダ内にある[MyLabel]フォルダに格納されます。(詳しくは後項「作ったラベルを保存しよう」を参照)作成したデータファイルからプログラムを起動する場合には上記の保存先を<マイコンピュータ>または<エクスプローラ>で参照し、作業を行うことができます。

タイトルメニュー画面の説明

上記の方法で起動(データファイルからの起動は除く)すると『合わせ名人3』のタイトル画面が表示されます。



ファイルを開く
過去に作成したファイルを開くときに、このボタンをクリックします。[デザインファイルを開く]画面が表示されますので、開きたいファイルを選択して[開く]ボタンをクリックします。



新規に作成する
新しく用紙の選択からはじめ、ファイルを作成します。



最近使ったファイルを開く
過去に作成したファイルの中で、最近使用したものだけをピックアップして開くときに、このボタンをクリックします。プルダウンメニューが表示され、最近使用したファイルが表示されます。

お知らせエリア
インターネットに接続されている状態であれば、アプリケーション起動時に「製品情報」「アップデート情報」「テンプレートや用紙情報の更新」など、最新の情報を自動的に取得し、このエリアでお知らせします。