

NEOS

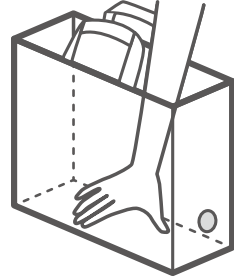
NEW OFFICE STANDARD

すっきり収納できるキャリーボックス〈NEOS〉

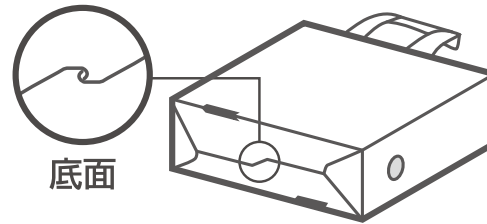
本体組立方法



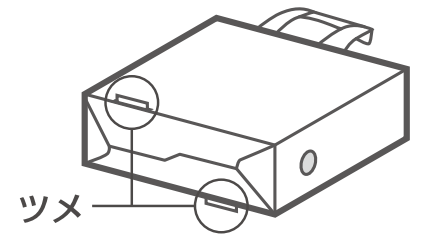
① 本体を立てて、長方形になるように入口を広げます。



② 製品内側を押しして底を平らにします。



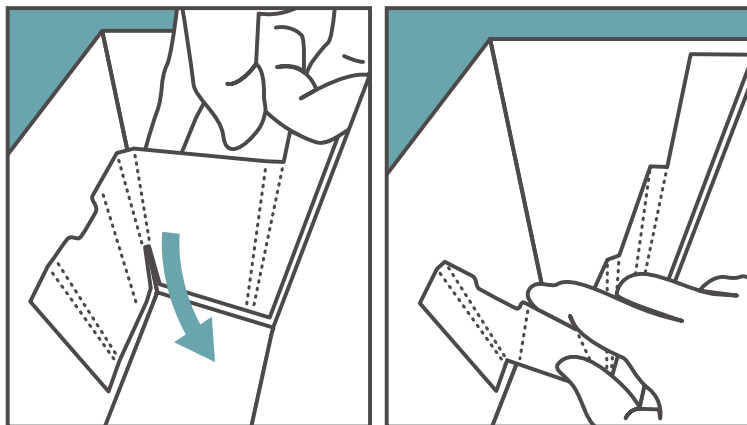
③ 製品を倒し、底面の中心をしっかりとかみ合わせます。



④ 底面のツメを内側から押しして溝に差し込みます。

※底面が正しく組まれていないと、収容物が落下する恐れがあります。

仕切りの使用方法



本体と仕切りの間に指を入れて手前に引っ張り出します。

●対応機種/13.3インチノートPC
●内寸/
本体:W326×D95×H259mm
仕切り内:W80×D76×H182mm

●材料表示/
本体:PP、取っ手:ポリエステル
●耐荷重/5kgf

⚠ 注意

本製品は、収容物を保証する設計にはなっておりません。落下などによる電子機器などの破損・故障・傷については責任を負いかねますのでご了承ください。

【取り扱いのご注意】

●素材の特性上、摩擦や水濡れにより色移りする場合があります。●有機系や揮発性の溶剤が付着しますと反り・変色するおそれがあります。●平らでない場所に置いたり机の端などに置かないでください。●容量・耐荷重を超えるものは、変形・破損の原因になりますので無理に詰め込まないでください。●ペットボトルなどを入れる際、水滴をよくふき取って収容ください。●上端部を超える高さのものを入れる際は転倒にご注意ください。