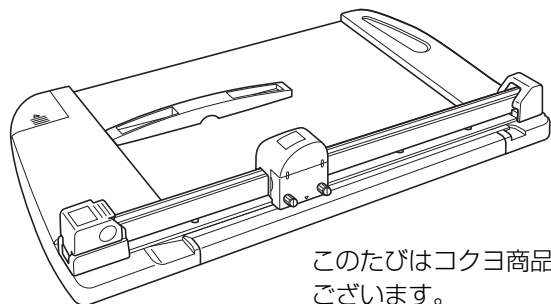


ペーパーカッター (ロータリー式チタン加工刃)

取扱説明書

DN-T61・DN-T62・DN-T63



〈付属品〉	
マグネット定規……………	1
丸刃(本体装着済)……………	1
ミシン目刃(ケース付き) ……	1
刃受け(1: 本体装着済) ……	2
取扱説明書……………	1

このたびはコクヨ商品をお求め頂きましてまことにありがとうございます。
 ございます。

ご使用前に、この説明書をよくお読みの上、正しくお使いください。なお、本商品を末永くご愛用いただくために、この説明書は大切に保管してください。

※諸般の事情により、予告なく仕様が変わることがあります。
 あらかじめご了承ください。

△注意

- お子様には、使用させないでください。
 けがや破損の原因になります。
- 乳幼児の手の届かない場所に設置してください。
 けがをする原因になります。
- 紙押さえを上げて用紙をセットするときは、刃の下に手を入れないでください。
 けがをする原因になります。
- 刃に直接ふれないでください。
 けがをする原因になります。
- この商品を投げたり、ものにぶついたり、乱暴な取り扱いをしないでください。
 衝撃による破損、落下によるけがの原因になります。
- フィルム、OHPシート、布、ビニールなどの用紙以外のものや、接着剤のついたものは、裁断しないでください。
 商品の破損や故障により、けがをする原因になります。
- ステーブルやゼムクリップなどの金属物は、取り除いてから裁断してください。
 商品の破損や故障により、けがをするおそれがあります。
- 机などから、はみ出すような置きかたをしないでください。
 転倒や落下により、けがをする原因になります。
- 傾斜や段差、凹凸のある面など、不安定な場所では使用しないでください。
 転倒や落下により、けがをする原因になります。

①

△注意

- 可動部のすき間に手や指を入れないでください。
 けがをする原因になります。
- 商品に手をついたり、もたれかかったりしないでください。
 転倒や破損により、けがをする原因になります。
- 裁断枚数は、40枚(PPC用紙64g/m²)以下で使用してください。
 故障やけがをするおそれがあります。
- 裁断する用紙以外のものを、テーブルの上に置かないでください。
 けがをする原因になります。
- 用紙を切るときは、必ずレバーを下げて紙押さえで用紙を固定してから行ってください。
 けがをする原因になります。
- 商品を移動するときは、テーブルを両手で持ち上げて行ってください。
 片手で持ったり、レールを持ったりすると破損や落下により、けがをするおそれがあります。
- 商品の分解や改造はしないでください。
 けがや破損の原因になります。
- この商品を他の人が使用するときは、この取扱説明書を、よく読んでから使用するようにご指導ください。

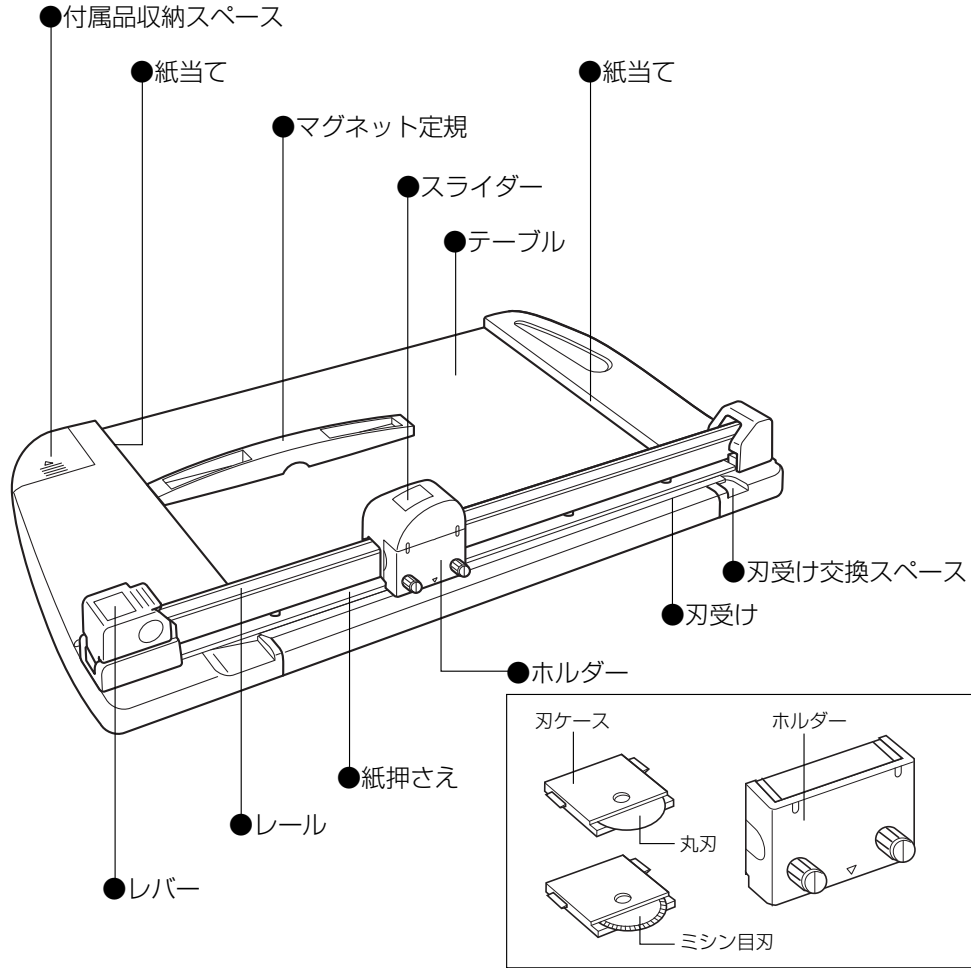
- 部品の欠落など異常を発見したときは、直ちに使用を中止してお求めの販売店にご相談ください。
 そのまま使用しますと商品の破損により、けがをするおそれがあります。

1. 使用上のお願い

- この商品は室内または屋内用です。
 屋外での使用や水ぬれは、故障やさび・変色の原因になります。
- 直射日光やストーブなどの熱が直接あたる場所や、湿気・乾燥の著しいところでの使用は避けてください。
- ホコリの多い場所での使用は避けてください。
 故障の原因になります。
- 飲み物をこぼしたままにしたり、ぬれぞうきんなどをそのまま放置しないでください。
 さびや変色などの原因になります。水分が残らないよう、すぐに拭き取ってください。
- 商品にテープやラベルを貼らないでください。
 変色や腐食の原因になります。
- 商品を落としたり、ぶつけないでください。
 故障や変形の原因になります。
- 刃および刃受けは消耗品です。切れが悪くなったり、破損したときは交換してください。
 (品番は⑧ページの「11.別売品」を参照)

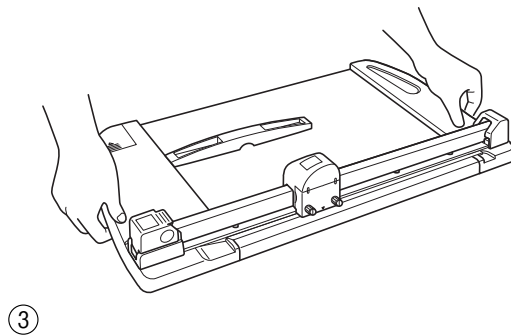
②

2.各部のなまえ



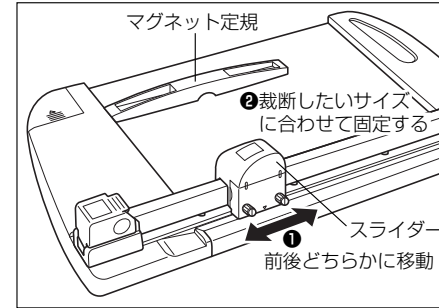
3.移動のしかた

本体の短辺側を、両手で持ち上げて移動してください。



4.用紙のセットのしかた

- 1.スライダーを前後のどちらかに移動してください。
- 2.マグネット定規を、裁断したい位置に合わせて、テーブルの上に固定してください。



※規格用紙サイズに切り出したいときは、右図のように、短辺方向と長辺方向をそれぞれ裁断してください。

△注意

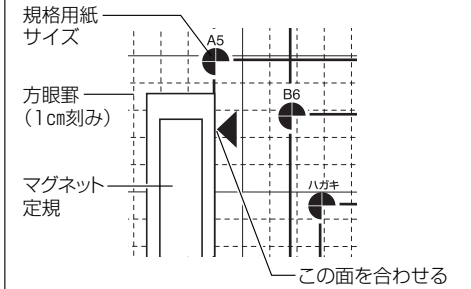
テーブルの目盛は裁断時の目安です。多少の誤差が生じることがありますのでご注意ください。

- 3.レバーを上げてください。紙押さえが上がりません。
- 4.用紙を揃えて紙押さえの下に入れ、マグネット定規と手前の紙当てに軽く当ててください。
- 5.レバーを下げてください。紙押さえが下がり、用紙を固定します。

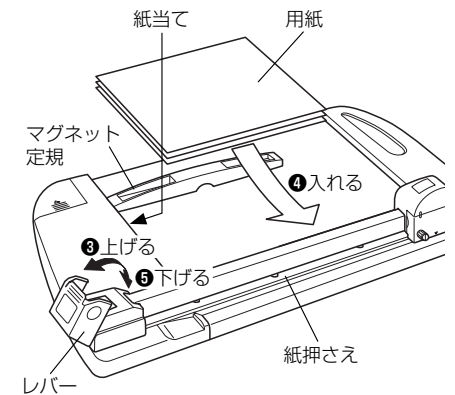
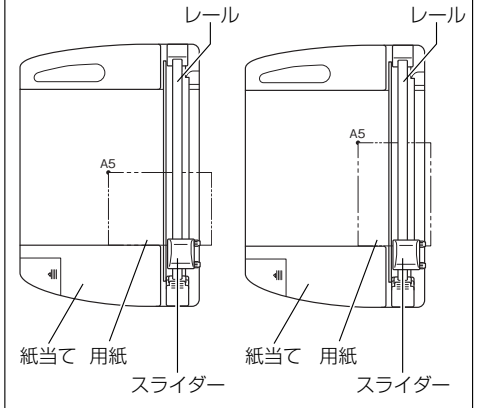
刃の種類	裁断枚数 (PPC用紙64g/m ²)
丸刃	40枚以下 (約2往復)
ミシン目刃	3枚以下 (1方向)

用紙位置の合わせかた

テーブルの規格用紙サイズ目盛、または方眼罫目盛を目安に、マグネット定規と用紙の固定位置を決めてください。



※図はDN-T61を使ってA5サイズに切る場合です。
(長辺方向の長さを合わせる場合) (短辺方向の長さを合わせる場合)



④

5. 用紙の裁断のしかた

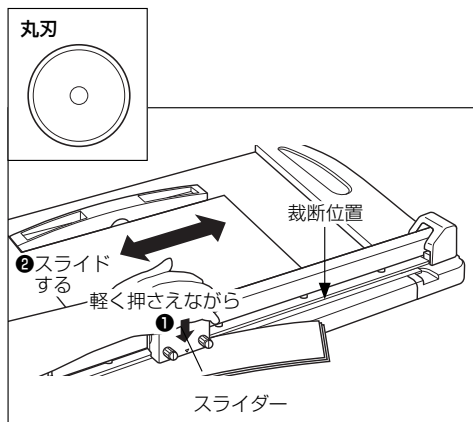
使用する刃の種類によって、スライダを動かす回数と裁断枚数が違います。以下の要領で、刃の種類に合わせて裁断してください。

⚠注意

- フィルム、OHPシート、布、ビニールなどの用紙以外のものや、接着剤のついたものは、裁断しないでください。
商品の破損や故障により、けがをする原因になります。
- ステープルやゼムクリップなどの金属物は、取り除いてから裁断してください。
商品の破損や故障により、けがをするおそれがあります。

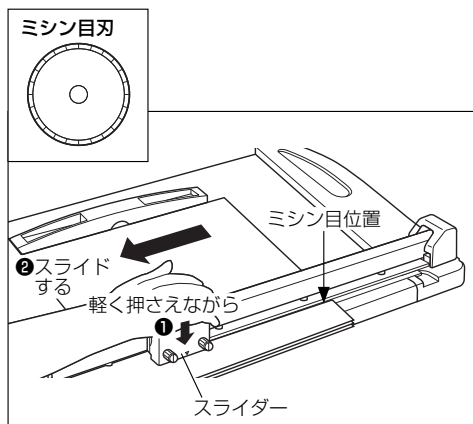
① 丸刃で裁断する

1. 用紙の位置を決めてレバーを下げ、用紙を固定してください。
2. スライダを下に軽く押さえながら、往復方向にスライド(約2往復)させてください。
※用紙の枚数により、数回スライドさせてください。用紙は40枚(PPC用紙64g/m²)まで切ることができます。
※紙押さえの端辺がおおよその裁断位置になります。



② ミシン目刃で裁断する

1. 用紙の位置を決めてレバーを下げ、用紙を固定してください。
2. スライダを下に軽く押さえながら、スライド(1方向)させてください。
※用紙は、一度に3枚(PPC用紙64g/m²)までミシン目を付けることができます。
※スライダを往復させますと、ミシン目がつながって用紙が切れてしまいます。

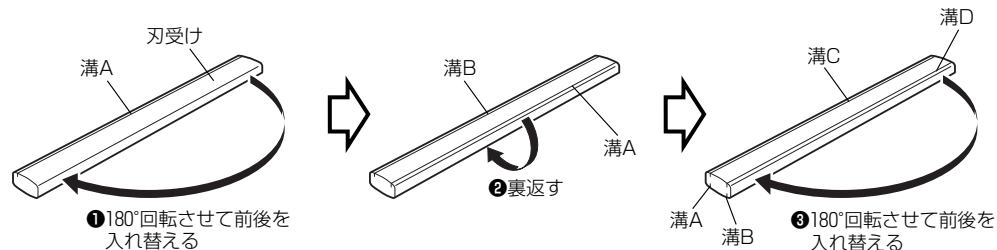


⑤

6. 刃受けの交換のしかた

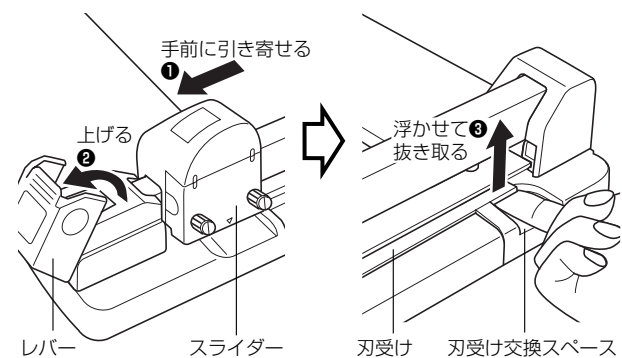
① 刃受けの交換について

刃受けの溝が深くなり、用紙が切れにくくなった場合は、以下の要領で刃の当たる位置(溝A、B、C、D)を入れ替えて使用してください。



② 刃受けの取り外しかた

1. スライダを一番手前まで引き寄せてください。
2. レバーを上げてください。紙押さえが上がります。
3. 刃受け交換スペースから刃受けの先端に指を掛けて、刃受けを浮かせて抜き取ってください。



③ 刃受けの取り付けかた

「②刃受けの取り外しかた」の逆の手順で行ってください。

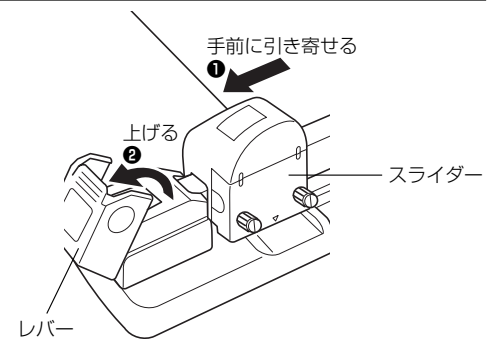
7. 刃の交換のしかた

⚠注意

刃先には絶対に手をふれないでください。

① ホルダーの取り外しかた

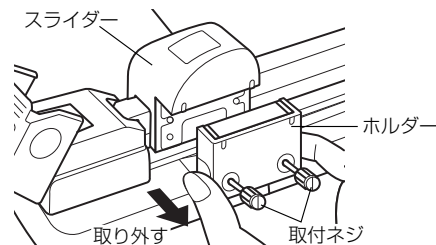
1. スライダを一番手前まで引き寄せてください。
2. レバーを上げてください。紙押さえが上に上がります。



⑥

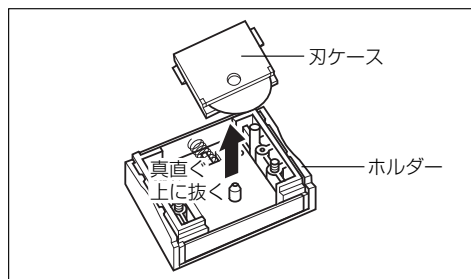
7. 刃の交換のしかた (つづき)

- ホルダーの取付ネジをゆるめてください。
- ホルダーの左右を指ではさんで、スライダからホルダーを取り外してください。



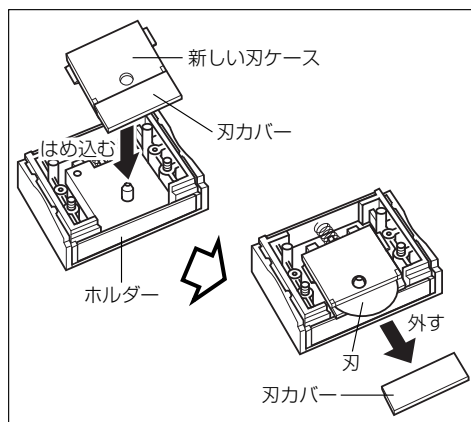
② 刃ケースの取り外しかた

- ホルダーを図のように寝かせて置いてください。
- ホルダー内の刃ケースを、真直ぐ上に抜いてください。



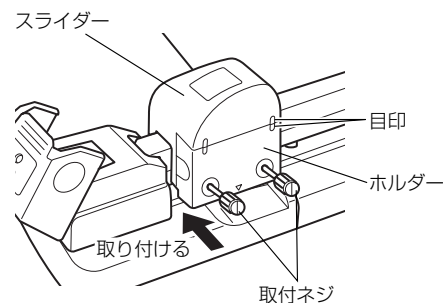
③ 刃ケースの取り付けかた

- 新しい刃ケースを、刃カバーを付けた状態のままで、ホルダーに真直ぐ下にはめ込んでください。
- 刃カバーを外してください。
- 刃ケースがホルダーに確実にセットされていることを確認してください。



④ ホルダーの取り付けかた

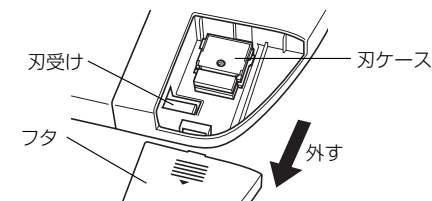
- ホルダーの目印をスライダの目印に合わせるように取り付け、取付ネジを締め付けてください。
- 取り外した刃カバーを、使用済みの刃ケースに取り付けて廃棄してください。



⑦

8. 刃ケース・刃受けの収納のしかた

- 付属品収納スペースのフタをスライドさせて開けてください。
- 予備の刃ケースと刃受けを図のように収納してください。
- 付属品収納スペースのフタを元通りに取り付けてください。



9. お手入れのしかた

- 日常のお手入れは、乾いたやわらかい布でから拭きしてください。
- 汚れが著しい場合は、以下の手順で汚れを落としてください。
 - うすめた中性洗剤につけた布を、かたく絞って拭いてください。
 - 水につけた布をよく絞って、洗剤が残らないように拭きとってください。

- 乾いたやわらかい布で、水分が残らないように拭きとってください。

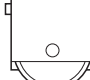
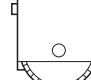

〈汚れを落とすときの注意〉

水にぬれたままにしておいたり、化学ぞうきん、アルコールやシンナー系溶剤、酸・アルカリ性洗剤の使用は避けてください。さびや変色の原因になります。

10. 仕様

品番	DN-T61	DN-T62	DN-T63
裁断可能紙サイズ	A3長辺	B4長辺	A4長辺
外寸法(mm)	幅:353、奥行:640、高さ:95	幅:353、奥行:584、高さ:95	幅:353、奥行:517、高さ:95
裁断幅(mm)	428まで	372まで	305まで
裁断能力	丸刃: PPC用紙(64g/m ²) 40枚 ミシン目刃: PPC用紙(64g/m ²) 3枚		
材質	テーブル本体: 鋼板、スライダー・紙当て・マグネット定規: R-ABS		
質量(kg)	3.2	2.9	2.6

11. 別売品

種類	替刃(丸刃)	替刃(ミシン目刃)	刃受け		
					
品番	DN-T600A (チタン加工刃)	DN-T600B (チタン加工刃)	DN-600C	DN-600D	DN-600E
入数	2個入	2個入	5枚入		
適応品番	DN-T61、DN-T62、DN-T63共通		DN-T61	DN-T62	DN-T63

コクヨ株式会社

お客様相談室 ☎0120-201-594

<http://www.kokuyo.co.jp/>

⑧