

# STRAW MARKER

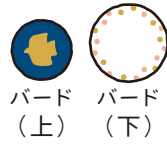
ストローマーカーをつくろう

## 用意するもの

- ストロー  
(直径4mmのもの)
- コピー用紙

## つくりかた

- 1 テンプレートをプリントする。
- 2 きりとり線に合わせて紙をカットする。



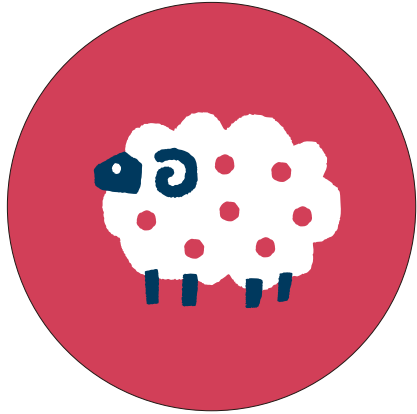
- 3 カットした紙を2枚合わせて、上下をハリナックスでとじる。



- 4 ハリナックスのとじ穴にストローを通す。



—— きりとり線



シープ(上)



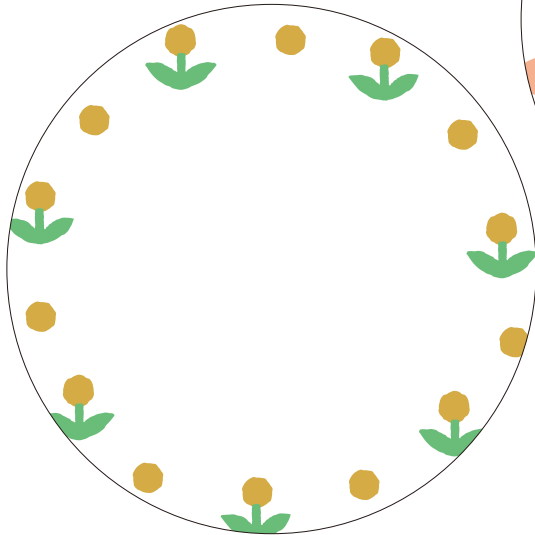
バード(上)



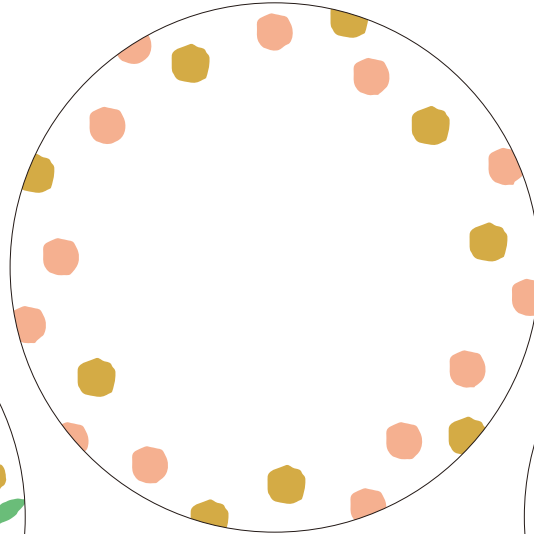
ホース(上)



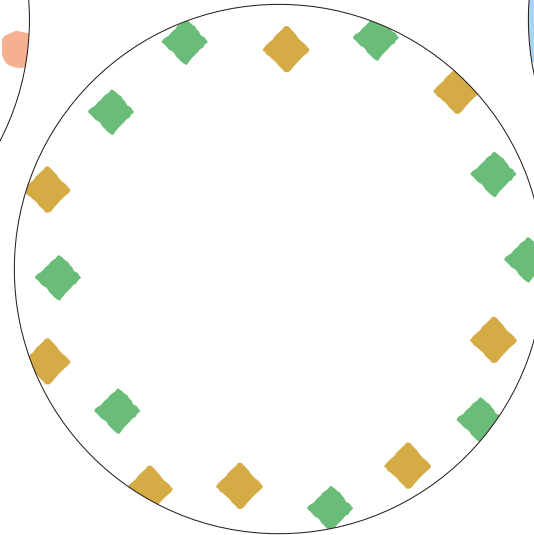
メッセージ(上)



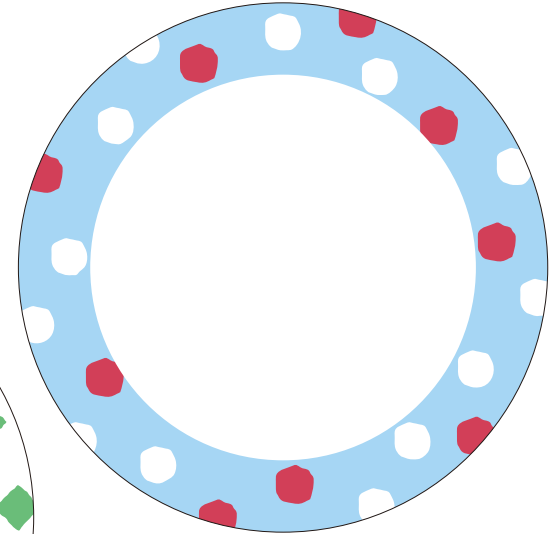
シープ(下)



バード(下)



ホース(下)



メッセージ(下)

# STRAW MARKER

ストローマーカーをつくろう

## 用意するもの

- ストロー  
(直径4mmのもの)
- コピー用紙

## つくりかた

- 1 テンプレートをプリントする。
- 2 きりとり線に合わせて紙をカットする。



バード  
(上)

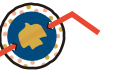


バード  
(下)

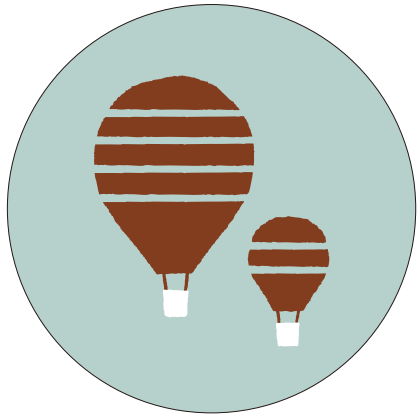
- 3 カットした紙を2枚合わせて、上下をハリナックスでとじる。



- 4 ハリナックスのとじ穴にストローを通す。



—— きりとり線



バルーン(上)



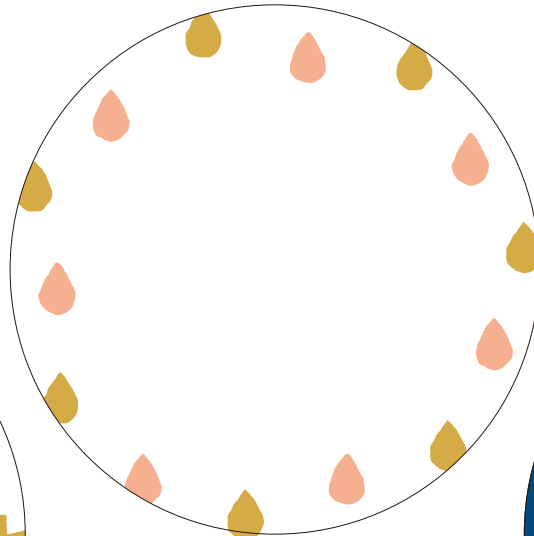
ハウス(上)



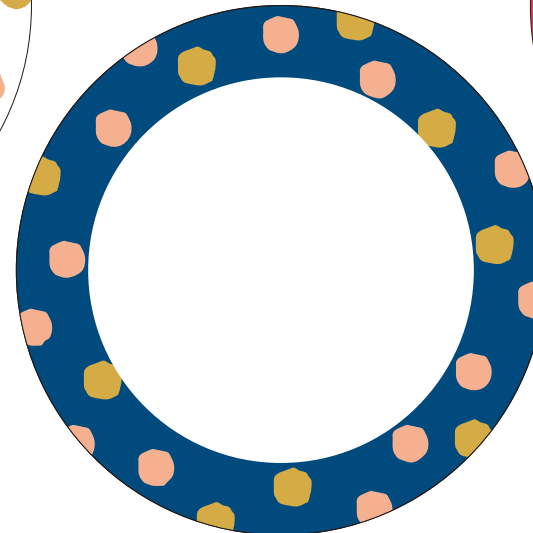
メッセージ(上)



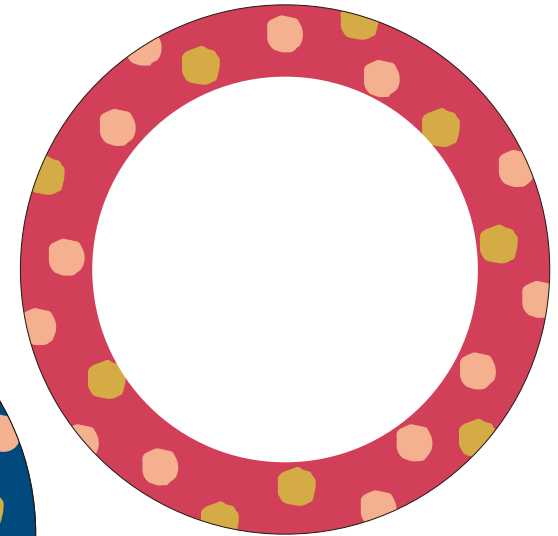
メッセージ(上)



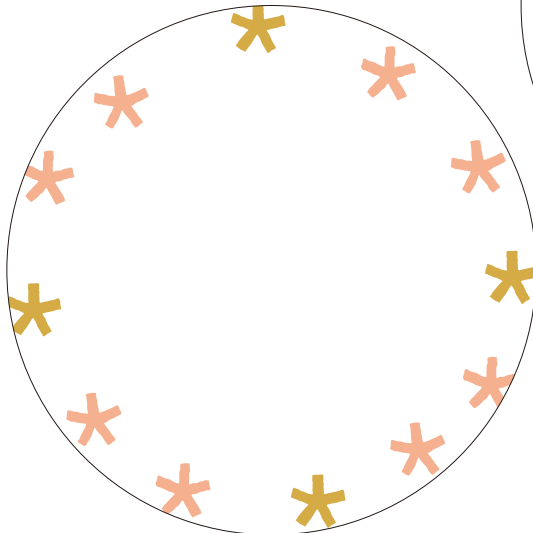
ハウス(下)



メッセージ(下)



メッセージ(下)



バルーン(下)