

## 注意

- ※常駐の Caminacs Assistant を終了してインストールを行ってください。
- ※スキャナの詳細および使用方法は、スキャナ付属のユーザーズガイドをご覧ください。
- ※USBドライバ インストーラは、管理者権限(アドミニストレータ)にてご使用ください
- ※インストール中に他のアプリケーションを起動したり操作したりしないでください。
- ※インストール中は、パソコンをシャットダウン/スタンバイ/休止状態にしないでください

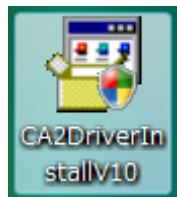
## 手順

1. 「CA2DriverInstallV10」をダブルクリックしてください。

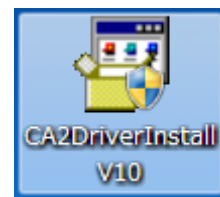
※: パソコンの設定により「CA2DriverInstallV10.exe」と表示される場合があります。



Windows 2000 / XP

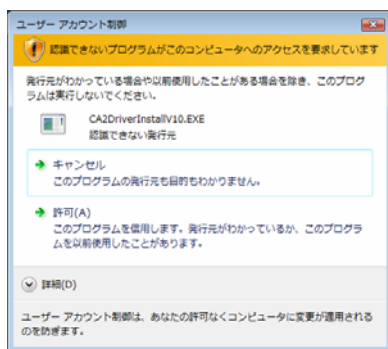


Windows Vista

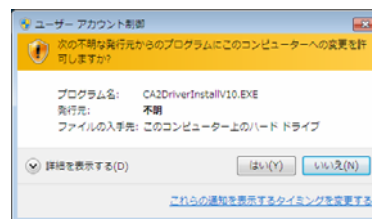


Windows 7

● Windows Vista/7で「ユーザアカウント制御」画面が表示されたときは、「許可」もしくは「はい」をクリックしてください。

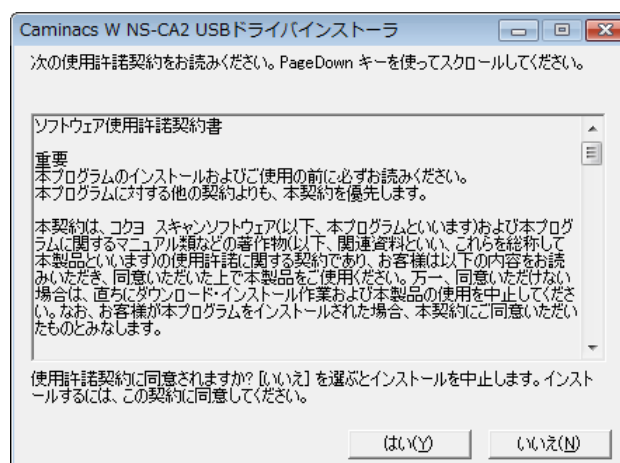


Windows Vista

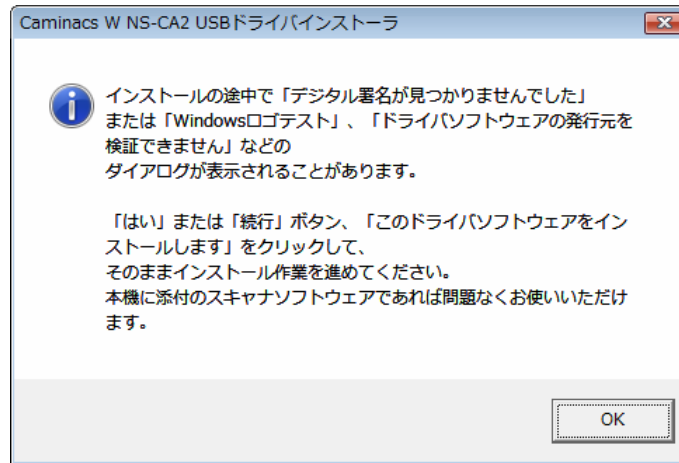


Windows 7

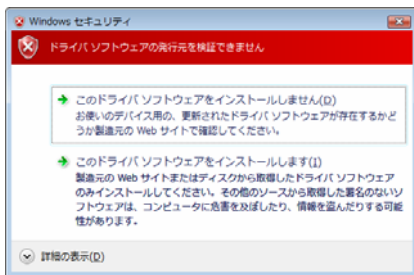
2. 使用許諾契約の内容をご確認いただき、同意いただいた場合には「はい」ボタンをクリックしてください。



3. 「デジタル署名」に関する情報を確認し、「OK」ボタンをクリックして下さい。



- Windows Vista/7 で「Windows セキュリティ」画面が表示されたときは、「このドライバソフトウェアをインストールします」をクリックしてください。



Windows Vista

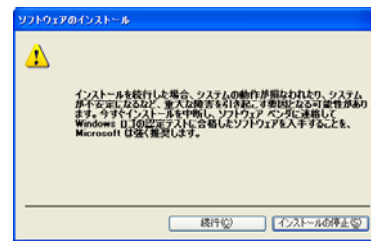


Windows 7

- Windows 2000/XP で「Windows ログテスト」に関する注意画面が表示されたときは、Windows 2000 は[はい]、Windows XP は[続行]をクリックしてください。

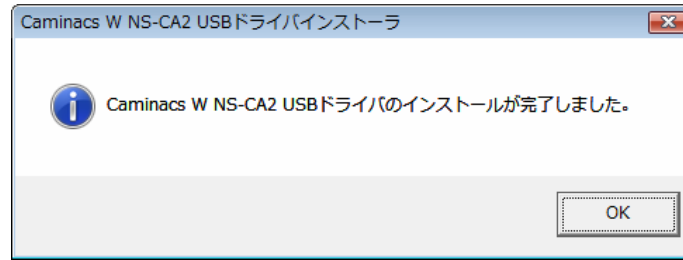


Windows 2000

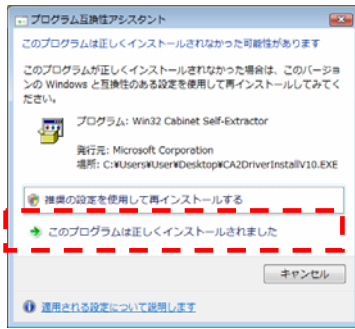


Windows XP

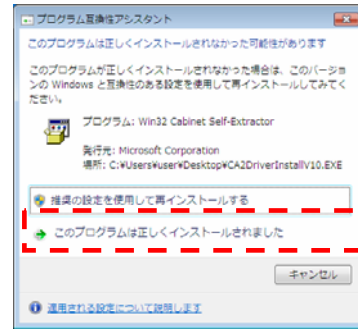
4. USBドライバのインストールが完了しましたので、「OK」ボタンをクリックして下さい。



● Windows Vista/7 で「プログラム互換性アシスタント」画面が表示されたときは、「このプログラムは正しくインストールされました」をクリックしてください。



Windows Vista

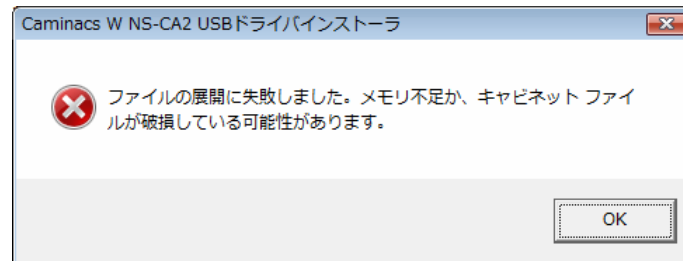


Windows 7

## エラー発生時の手順

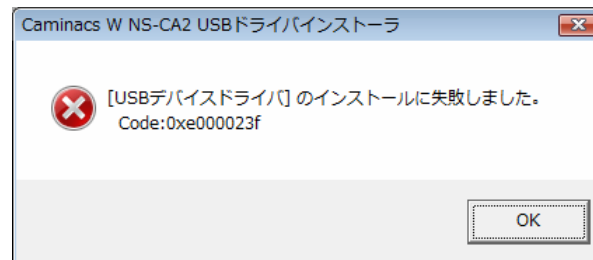
1. メモリ不足/USBドライバインストーラファイルの破損

- パソコンのメモリが不足しています。他の起動しているアプリケーションを終了し、再度USBドライバインストーラを起動してください。
- USBドライバインストーラのファイルが破損しています。ダウンロードを再度行うなど、入手しなおしてください。



2. USBドライバインストール失敗

- 「デジタル署名」に関する画面で、インストールを行わなかった場合に発生します。
- 「3. 「デジタル署名」に関する情報を確認し、「OK」ボタンをクリックして下さい。」をお読みいただき、「デジタル署名」に関する画面でインストールを行ってください。



### 3.本体が認識されない場合

スキャナをパソコンにUSB ケーブルで接続した状態で以下の方法をお試しください。

①パソコンのコントロールパネルから「システム」を開きます。

Windows 7: 「システムとセキュリティ」 → 「システム」を開きます。

Windows Vista: 「システムとメンテナンス」 → 「システム」を開きます。

Windows XP: 「パフォーマンスとメンテナンス」 → 「システム」を開きます。

Windows 2000: 「システム」を開きます。

②「デバイスマネージャ」を開きます。

Windows Vista/7: タスクの中の「デバイスマネージャ」をクリックします。

Windows 2000/XP: 「システムのプロパティ」画面の「ハードウェア」タブで [デバイスマネージャ] をクリックします。

③デバイス情報一覧から「イメージングデバイス」を展開し、デバイス名の前の「!」、または「?» (黄色) をダブルクリックします。

イメージングデバイスがない場合は、「不明なデバイス」、または「USB デバイス」と表示されている項目をダブルクリックしてください。

④「デバイスのプロパティ」画面で「ドライバ」タブをクリックして [ドライバの更新] をクリックします。

⑤画面の指示に従って進めます。

Windows Vista/7: 「ドライバソフトウェアの更新」画面が表示されます。「自動的に更新されたドライバソフトウェアを検索します」を選択します。セキュリティ警告画面では、「このソフトウェアをインストールします」をクリックしてください。

Windows XP: 「デバイスドライバの更新」画面が表示されます。「ソフトウェアを自動的にインストールする」にチェックが入っていることを確認し、[次へ] をクリックします。ロゴテスト認証の警告画面では、「続行」をクリックしてください。

Windows 2000: デジタル署名の警告画面が表示されます。「はい」をクリックします。

⑥ハードウェアの検索が開始され、スキャナの「Caminacs W NS-CA2」が検出されます。

インストールが完了したら、[完了] をクリックします。

⑦ ①～③の手順で「デバイスマネージャ」のデバイス情報一覧の「イメージングデバイス」の下に「Caminacs W NS-CA2」が表示されていることを確認できたら認識は完了です。